

Проект строительства железной дороги «Китай-Кыргызстан-Узбекистан»

Министерство транспорта и коммуникаций Кыргызской Республики

10-12 июня 2025 года

Существующие железные дороги Кыргызской Республики



Основные предпосылки строительства магистрали

Новый железнодорожный коридор станет южным ответвлением континентального моста Евразии и сможет обеспечить доставку грузов между Китаем и Кыргызстаном, а также рынками стран Центральной Азии (Узбекистан, Таджикистан, Туркменистан) и далее Ирана, Турции и Евросоюза



Сокращение пути из Восточной Азии в страны Ближнего Востока и Южной Европы на 700 км и сроков транспортировки до 10 суток



Развитие транспортной инфраструктуры стран Центральной Азии и предоставление нового удобного выхода к портам Тихого океана и Персидского залива



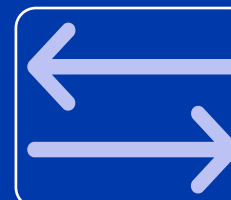
Стимулирование освоения и использования богатых природных ресурсов прирассовых регионов



Активизация международной торговли, туризма и экономического сотрудничества в целом



Предоставление прямого транспортного доступа к углеводородным ресурсам стран Персидского залива



Соединения в перспективе разрозненных на данный момент участков железной дороги на севере и юге Кыргызстана и формирование внутригосударственной сети ж/д



6 июня 2024 года в Пекине состоялась официальная церемония подписания соглашения о сотрудничестве в совместном продвижении проекта железной дороги «Китай — Кыргызстан — Узбекистан» между правительствами трех стран



**28 сентября 2024 года в городе Бишкек состоялось открытие
ОсОО «Железнодорожная компания
«Китай–Кыргызстан–Узбекистан»,
которое займется строительством одноименной дороги**



**20 декабря 2024 года в городе Бишкек состоялось подписание
Инвестиционного соглашения по строительству железной дороги
«Китай-Кыргызстан-Узбекистан»**



27 декабря 2024 года в Кыргызстане состоялась торжественная церемония начала строительства железнодорожной магистрали «Китай-Кыргызстан-Узбекистан»



29 апреля 2025 года состоялась официальная торжественная церемония начала строительства ключевых объектов железной дороги «Китай – Кыргызстан – Узбекистан»

Маршрут прохождения железной дороги

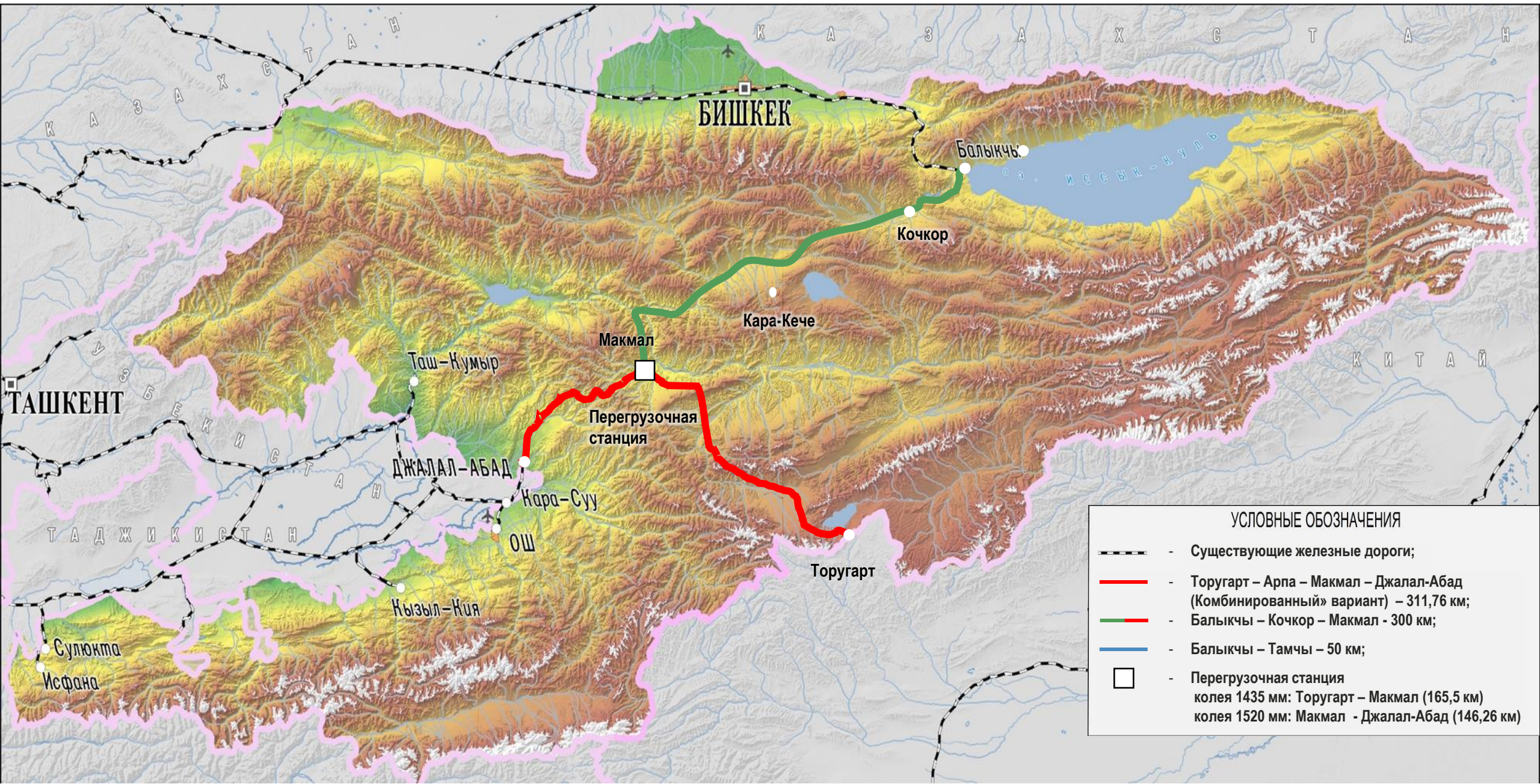




На перегрузочной станции будут производиться такие работы как:

- Расформирование и формирование грузовых и передаточных поездов
- Погрузка, выгрузка, перегрузка и сортировка контейнеров и грузов
- Взвешивание вагонов и грузов
- Перестановка вагонов с колеи 1520 мм на колею 1435 мм и обратно

Перспективы развития сети железных дорог





Спасибо за внимание!