

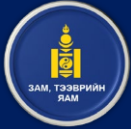


GOVERNMENT OF
MONGOLIA

ОБЗОР ЖЕЛЕЗНОДОРОЖНОГО СЕКТОРА МОНГОЛИИ

2026





Текущее состояние железнодорожного сектора Монголии



ДО 2019 ГОДА



1115,0 км
ПРОТЯЖЕННОСТЬ



ЖЕЛЕЗНОДОРОЖНОЙ СЕТИ
28,2 млн тонн
ГРУЗОВЫЕ ПЕРЕВОЗКИ

ПО СОСТОЯНИЮ НА 2025 ГОД



2821,3 км
ПРОТЯЖЕННОСТЬ



ЖЕЛЕЗНОДОРОЖНОЙ СЕТИ ▲ **153 %**
49,9 млн тонн
ГРУЗОВЫЕ ПЕРЕВОЗКИ ▲ **76 %**

Сеть совместного предприятия «Улан-Баторская железная дорога»

Вновь введенные в эксплуатацию железные дороги

ПО СОСТОЯНИЮ НА 2025 ГОД

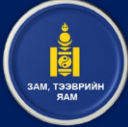


12 245
единиц
подвижного
состава



17 298
сотрудников

Направление	Протяжённость
ТАВАНТОЛГОЙ - ЗУУНБАЯН	415.9 км
ТАВАНТОЛГОЙ – ГАШУУНСУХАЙТ	233,6 км
ТРАНСГРАНИЧНАЯ Ж.Д.	29 км
ЗУУНБАЯН - ХАНГИ	226 км

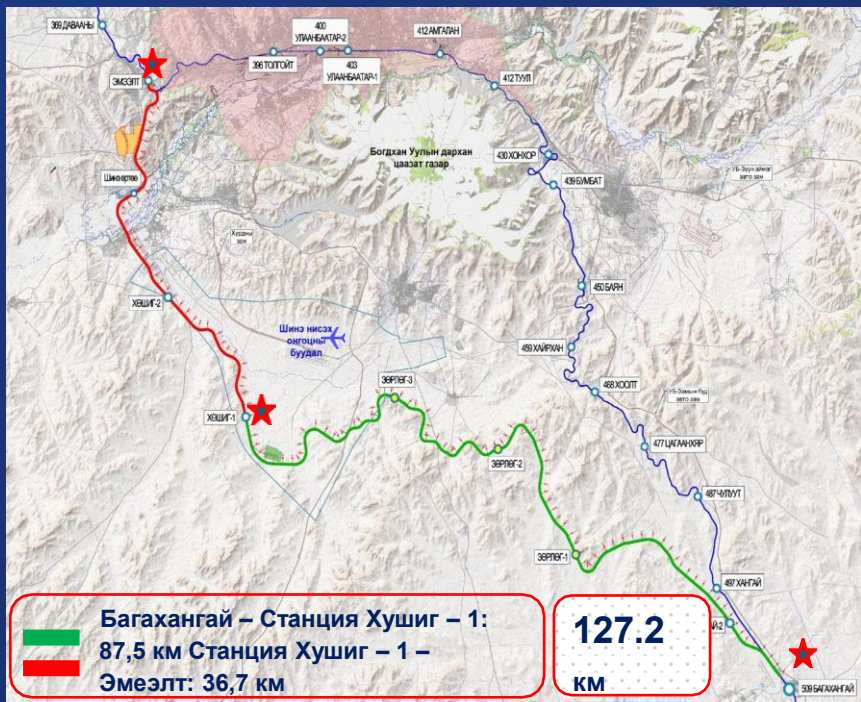


ТЕКУЩИЕ ЖЕЛЕЗНОДОРОЖНЫЕ ПРОЕКТЫ

БАГАКХАНГАЙ – ХУШИГ ВАЛЛИ БРЭНЧ РЕЙЛ АЙЛЕЙШН

СТРОИТЕЛЬСТВО И ПЛАНИРОВАНИЕ

СОЦИАЛЬНЫЕ И ЭКОНОМИЧЕСКИЕ ПРЕИМУЩЕСТВА



34 вида взрывчатых и опасных химических грузов



3 ➤ Транспортно-логистический центр
➤ город
➤ Свободная экономическая зона



2.8 Увеличение мощностей по обработке грузов



120 Снижение транспортной загруженности на дорогах в Улан-Баторе
Время перекрытия движения на железнодорожных переездах в Улан-Баторе, которое в настоящее время составляет 144 минуты в сутки для пропуска поездов, будет сокращено на 120 минут, что внесёт значительный вклад в уменьшение заторов на дорогах

86% Прогресс в рамках первой фазы

★ **2026.09** Ожидаемая дата ввода в эксплуатацию

Дальнейшие действия:
Перемещение грузовых терминалов, действующих в настоящее время в Улан-Баторе, в Транспортно-логистический центр долины

Подрядчик:

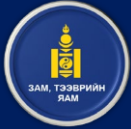
Монгольская железнодорожная компания - открытое акционерное общество второго уровня (МТЗ)

Субподрядчик:

63 Предприятия и организации

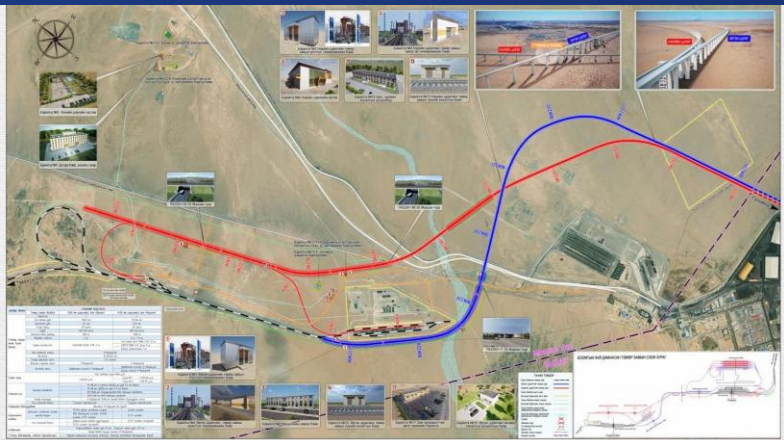
1453 Машины и оборудование

2748 Инженерно-технический персонал



ТЕКУЩИЕ ЖЕЛЕЗНОДОРОЖНЫЕ ПРОЕКТЫ

ТРАНСГРАНИЧНОЕ ЖЕЛЕЗНОДОРОЖНОЕ СОЕДИНЕНИЕ ГАНТСМОД – ГАШУНСУКХАИТ



СТРОИТЕЛЬСТВО И ПЛАНИРОВАНИЕ



26 %

Текущий прогресс

2026 – 80%

Прогресс реализации проекта

2027.04

Ожидаемая дата ввода в эксплуатацию

Дальнейшие действия:

строительство следующих трансграничных железнодорожных линий будет осуществляться поэтапно: Шивеэхурен – Сехез, Ханги – Мандал, Бичигт – Зуунхатавч

Ориентировочная стоимость:

848 млрд тугриков

Финансирование:

Erdenes Tavantolgoi JSC

Владелец проекта:

Железнодорожная компания

Инициатор проекта:

China Railway Construction Bridge Engineering Bureau Group Co., Ltd.

СОЦИАЛЬНЫЕ И ЭКОНОМИЧЕСКИЕ ПРЕИМУЩЕСТВА



0,8% годовой рост ВВП
рост



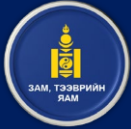
2,5 млрд долл. США
рост экспортной выручки



30 млн тонн
увеличение экспортного потенциала

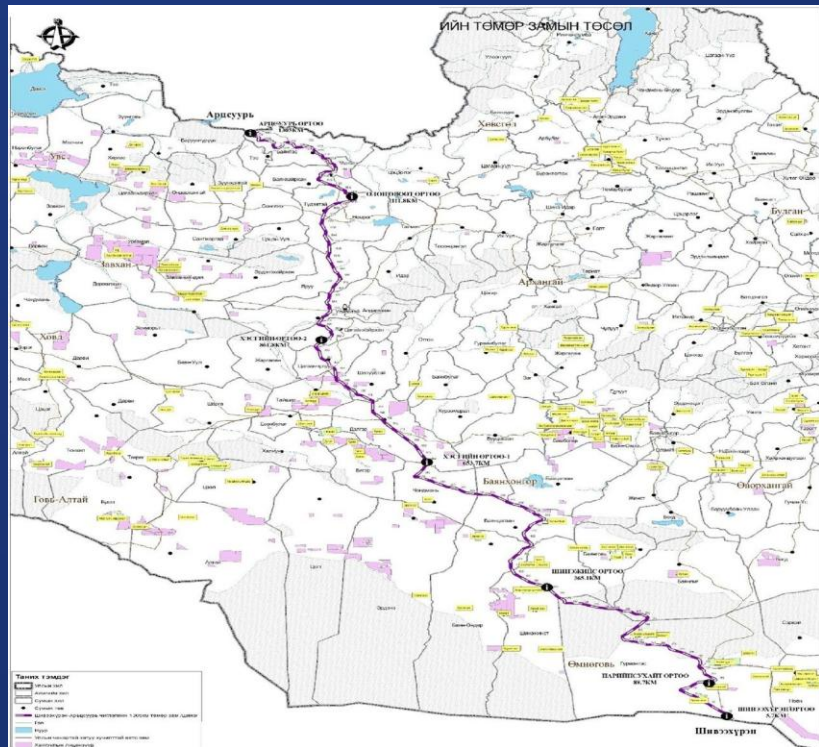


300 млн долл. США
доходы от железнодорожных перевозок



ЗАПЛАНИРОВАННЫЕ ЖЕЛЕЗНОДОРОЖНЫЕ ПРОЕКТЫ

ПРОЕКТ ЖЕЛЕЗНОЙ ДОРОГИ АРЦСУУРИ – НАРИИНСУХАЙТ – ШИВЕЕХУРЕН



СТРОИТЕЛЬСТВО И ПЛАНИРОВАНИЕ

- Фаза I**
ШИВЕЕХУРЕН – ШИНЭЖИНСТ / 366,7 км / 2026-2028
- Фаза II**
ШИНЭЖИНСТ – ОЛОН ОВОО / 746,7 км / 2029 - 2033
- Фаза III**
ОЛОН ОВОО – АРТССУУРИ / 1191,6 км / С 2034 года

Параметр	Спецификация
Класс железной дороги	Класс III
Длина основной линии	1305 км
Общая длина пути	2038 км
Длина туннеля	21 тоннель / 21 890 м /
Нагрузка на ось	25 тонн
Ширина колеи	1520 мм
Количество/длина мостов	74 / 48,608м /
Водопропускные трубы	1426 шт.
Пропускная способность	30 млн тонн

Планируется, что железная дорога будет включать 7 крупных станций и 25 разъездных путей, со средним расстоянием между станциями и разъездными путями 40,7 км. Будут построены приемно-отправительные пути от 3 до 10 путей. Железная дорога пройдет через территории областей Умнуг, Баянхонгор, Гови-Алтайской и Завхан.

СОЦИАЛЬНЫЕ И ЭКОНОМИЧЕСКИЕ ПРЕИМУЩЕСТВА



15,0
тысяч постоянных рабочих мест
создает постоянные рабочие места и снижает безработицу



13,2
трлн тугриков
рост ВВП западного региона



30
млн тонн
увеличение экспортного потенциала



13.7
млрд долл. США
увеличение доходов от железнодорожных перевозок

Ориентировочная стоимость:

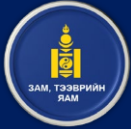
5,5 млрд долл. США / При условии соблюдения финансовых условий /

Финансирование:

Государственно-частное партнерство / ГЧП /

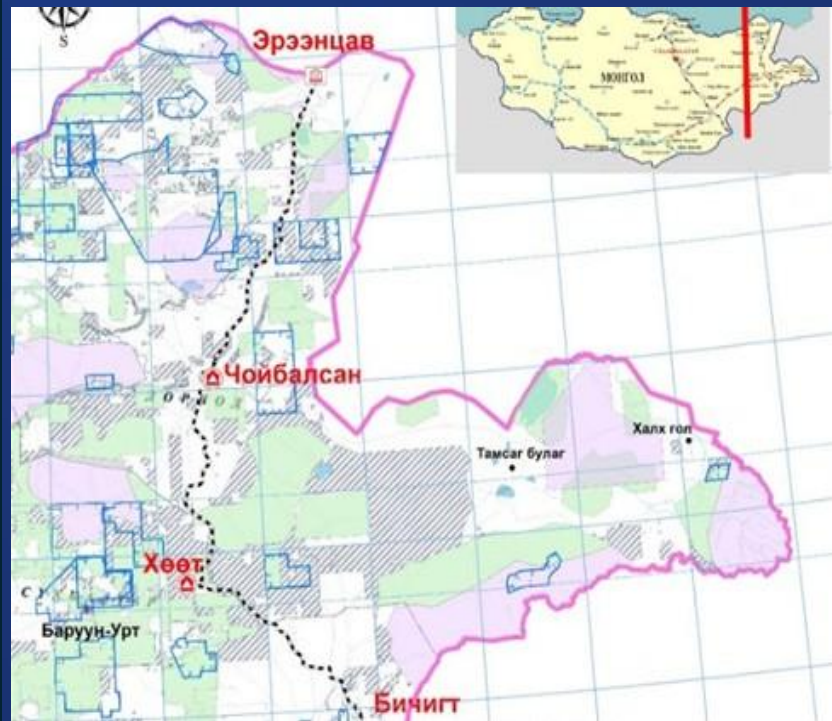
Инициатор проекта:

Essenz Supplies LLC



ЗАПЛАНИРОВАННЫЕ ЖЕЛЕЗНОДОРОЖНЫЕ ПРОЕКТЫ

ЖЕЛЕЗНОДОРОЖНЫЙ ПРОЕКТ ЭРЭНЦАВ – ЧОЙБАЛСАН – БИЧИГТ



Ориентировочная стоимость:

1,9 доллара США Миллиарды / подлежат уточнению в рамках финансовой отчетности /

Финансирование:

Государственно-частное партнерство (ГЧП)

Владелец проекта:

Министерство автомобильных дорог и транспорта

СТРОИТЕЛЬСТВО И ПЛАНИРОВАНИЕ

По завершении проекта будет создан экономический коридор: Борзя – Соловьёвск – Эрээн-Цав – Чойбалсан – Хуут – Бичигт – Силинь-Хот (Зуунхатавч) – Улан-Хад – Чаоян – Цзиньчжоу / Паньцзинь

Параметр	Спецификация
Железнодорожная классификация	Класс III
Длина основной линии	Чойбалсан - Бичигт - 415 км ЭринЦав-Чойбалсан-238 км
Станции и Прохождение циклов	7
Нагрузка на ось	25 тонн
Ширина колеи	1,520 мм
Мосты и водопропускные трубы	28 мостов, 181 водопропускная труба
Пропускная способность	12 - 15 млн тонн
Система сигнализации	Компьютерная система блокировки

В настоящее время между Эрэнцавом и Чойбалсаном существует железнодорожная линия протяженностью 238 км, находящаяся в ведении Объединенного железнодорожного партнерства Улан-Батора (UBTZ).

СОЦИАЛЬНЫЕ И ЭКОНОМИЧЕСКИЕ ПРЕИМУЩЕСТВА



4,0
тысячи
рабочих мест

созданные
постоянные
рабочие
места



12
млрд долл.
США

кратчайший
коридор,
соединяющий
Китай и
Россию



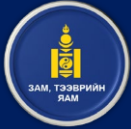
25
млн тонн

увеличение
экспортного
потенциала



200
млн.
долл. США

увеличение
доходов от
железнодорож
ных перевозок



ЗАПЛАНИРОВАННЫЕ ЖЕЛЕЗНОДОРОЖНЫЕ ПРОЕКТЫ

ПРОЕКТ ЖЕЛЕЗНОЙ ДОРОГИ САЙНШАНД - БАРУУН-УРТ - ХУУТ



НОРМАТИВНО-ПРАВОВАЯ БАЗА

- Государственная политика в области железнодорожного транспорта, утверждённая постановлением Великого Государственного Хурала № 32 от 2010 года, включает:
 - Раздел 3.2.2.2: Железная дорога Сайншанд – Баруун-Урт
 - Раздел 3.2.2.3: Железная дорога Баруун-Урт – Хуут
- Программа действий Правительства Монголии на 2024–2028 годы, утверждённая постановлением Великого Государственного Хурала № 21 от 2024 года, предусматривает реализацию проекта железной дороги Сайншанд – Баруун-Урт – Хуут – Бичигт.

ПЛАНИРОВАНИЕ ПРОЕКТА

Параметр	Спецификация
Класс железной дороги	Класс III
Длина железной дороги	Длина основной линии – 390,5 км. Общая протяженность трассы – 486,6 км.
Станции и разъездные пути	3 станции, 7 обгонных путей
Нагрузка на ось	1,5 тонны
Ширина колеи	1520 мм
Мосты и водопропускные трубы	15 мостов 472 водопропускные трубы
Пропускная способность	30 млн тонн
Система сигнализации	Полуавтоматическая

	пересекаемые провинции	3
	пересекаемые сомоны	5

СОЦИАЛЬНЫЕ И ЭКОНОМИЧЕСКИЕ ПРЕИМУЩЕСТВА

- Железная дорога будет приносить в государственный и местные бюджеты приблизительно 55 млрд тугриков в год в виде налоговых поступлений.
- Проект создаст новые постоянные рабочие места и расширит возможности трудоустройства для местного населения.
- Улучшится доступность железнодорожного транспорта для отечественных предприятий.
- Месторождения полезных ископаемых и горнодобывающие проекты, расположенные вдоль железнодорожного коридора, будут интегрированы в экономическую деятельность.

Стоимость проекта:

985,8 млн долл. США

Модель финансирования:

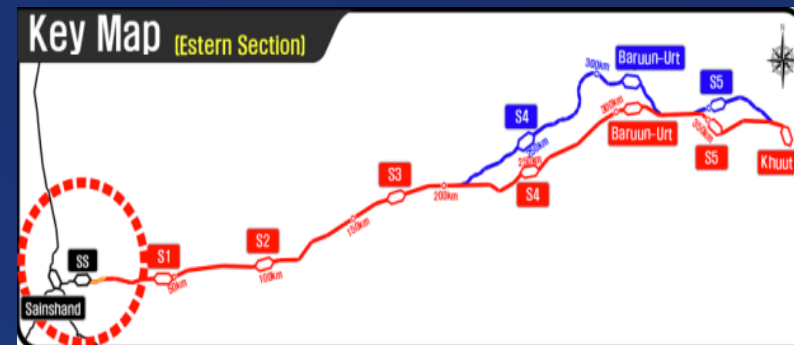
Государственно-частное партнерство (ГЧП)

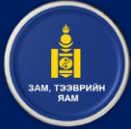
Владелец проекта:

Министерство автомобильных дорог и транспорта, Железнодорожное управление

Реализующее агентство:

Будет определено позднее





ЗАПЛАНИРОВАННЫЕ ЖЕЛЕЗНОДОРОЖНЫЕ ПРОЕКТЫ

Технико-экономическое обоснование проекта железнодорожной магистрали Улан-Батор-Хархорум

СОЦИАЛЬНЫЕ И ЭКОНОМИЧЕСКИЕ ПРЕИМУЩЕСТВА



2,0 создаваемые рабочие места
тысячи рабочих мест



265 переедут из столицы в новый населенный пункт
тысяч человек



2,5 сокращение времени в пути из Улан-Батора в Хархорин
раза

Финансирование:

Корейская национальная железная дорога (KNR)

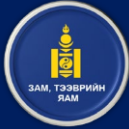
Консультант:

Soosung Engineering Co., Ltd. (Республика Корея)

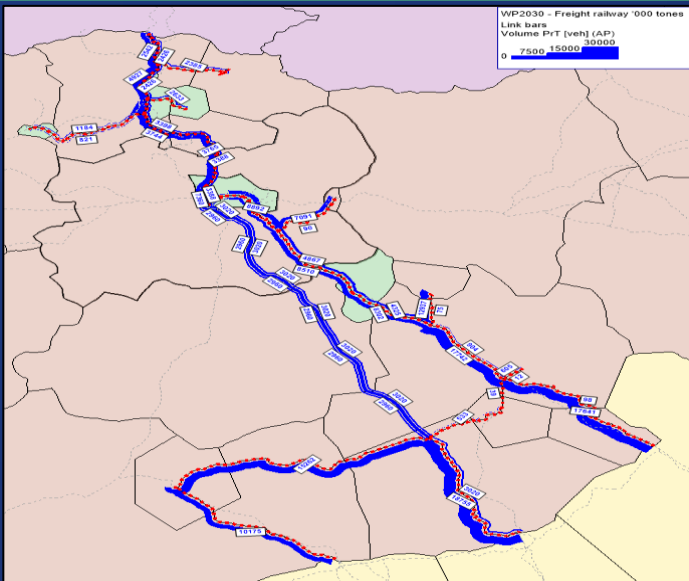
Сотрудничество:

СОАО «Монгольская железная дорога» (МТЗ) и Корейская национальная железная дорога (KNR) подписали Меморандум о взаимопонимании о сотрудничестве в подготовке технико-экономического обоснования проекта железной дороги Улан-Батор- Хархорум.

Параметр	Вариант 1	Вариант 2	Вариант 3
Тип железной дороги	Высокоскоростная железная дорога	Высокоскоростная железная дорога	Высокоскоростная железная дорога
Длина маршрута	354,782 км	350,965 км	406,931 км
Мосты	12 мостов 39,5 км	10 мостов 19,9 км	18 мостов 59,9 км
Станции, разъездные петли	4	4	4
Стоимость строительства	2,544 млрд долл. США	2,499 долл. США млрд	3,202 доллара США млрд



ЖЕЛЕЗНОДОРОЖНЫЙ ПРОЕКТ СУХБААТАР–ДОЛИНА ХУШИГ–НОМГОН



Стоимость проекта:

3,97 млрд долл. США

Тип финансирования:

Государственно-частное партнерство (ГЧП)

Владелец проекта:

Министерство автомобильных дорог и транспорта, Железнодорожное управление

Финансирование ТЭО

Азиатский банк развития /АБР/

Консультант по ТЭО

**Рабочая группа
Азиатского банка развития**

ПРАВОВАЯ И РЕГУЛЯТОРНАЯ РАМКА

Программа действий Правительства Монголии на 2024–2028 годы предусматривает реализацию следующих мер: строительство второго железнодорожного коридора по маршруту Ханги – Номгон – долина Хушиг – Сухэ-Батор; строительство железнодорожных коридоров «север–юг» Артсуури – Нарийнсухайт – Шивээхурэн и Чойбалсан – Бичигт; строительство первоклассной грузопассажирской железной дороги между Улан-Батором и Хархорумом с целью расширения национальной железнодорожной сети и начала строительства около 3 200 км новых железнодорожных линий.

ПЛАНИРОВАНИЕ ПРОЕКТА

Параметр	Спецификация
Расположение	Маршрут проходит через провинции Тув, Дундгови и Дорногови.
Длина основной линии	504 км
Общая длина пути	562,2 км
Класс железной дороги	Железная дорога класса II с разъездным кольцом
Нагрузка на ось	25 тонн
Пропускная способность	40 млн тонн в год
Ширина колеи	1520 мм
Станции и Прохождение циклов	3 станции, 17 разъездных путей
Сигнализация и Коммуникации	



пересекаемые провинции

3



пересекаемые сомоны

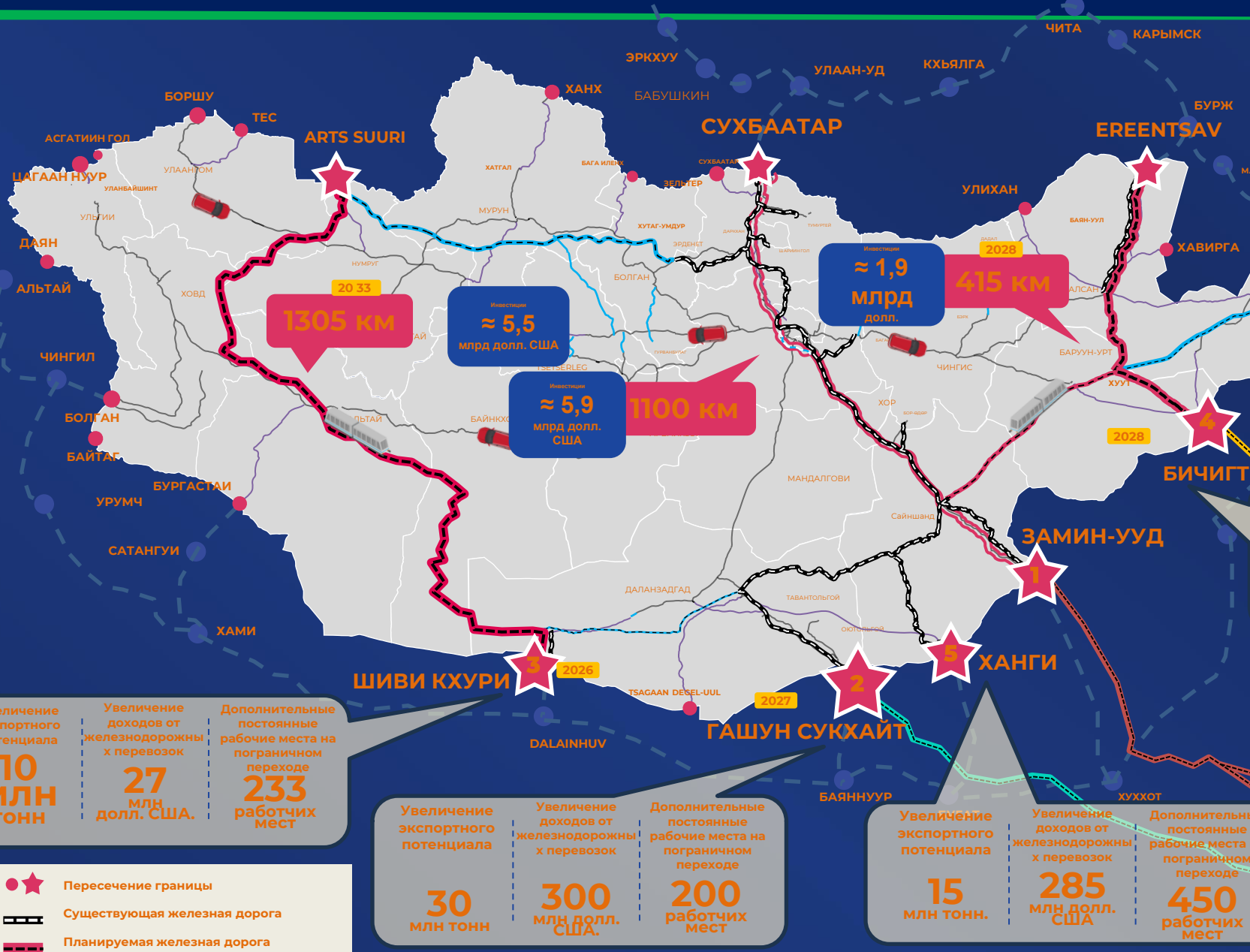
9

СОЦИАЛЬНЫЕ И ЭКОНОМИЧЕСКИЕ ПРЕИМУЩЕСТВА

- Проект может привлечь инвестиции из Китая посредством модели государственно-частного партнёрства (ГЧП) и способствовать строительству железной дороги.
- Транспортно-логистический центр в долине Хушиг будет обладать значительным потенциалом для дальнейшего расширения и развития, став главным центром грузовых перевозок в Монголии.
- Импорт потребительских товаров, строительных материалов и другой продукции из Китая станет более эффективным, что снизит риск заторов на пограничных переходах.
- Проект послужит основой для будущего развития железной дороги Улан-Батор (долина Хушиг) – Хархорум и других железнодорожных коридоров «восток–запад».
- Это позволит в будущем расширить железнодорожную сеть в направлении восточных аймаков, включая Хэнтий и Дорнод, за счёт развития пассажирских и грузовых железнодорожных перевозок.



РАЗВИТИЕ ЖЕЛЕЗНОДОРОЖНОЙ СЕТИ И ЖЕЛЕЗНОДОРОЖНЫХ ПОГРАНИЧНЫХ ПЕРЕХОДОВ



ТЕКУЩИЕ ПОКАЗАТЕЛИ	ДОПОЛНИТЕЛЬНЫЕ ПОКАЗАТЕЛИ	ОБЩИЕ ПОКАЗАТЕЛИ
Длина железнодорожной сети		
2,881 км	2,770 км	5,651 км
Объем грузоперевозок		
50 млн тонн	135 млн тонн	185 млн тонн
Экспортные мощности железных дорог		
12 м.тонн	65 млн тонн	77 млн тонн
Доходы от железнодорожных перевозок		
300 млн долл.	≈ 1,4 млрд долл.	≈ 1,7 млрд \$
Создано рабочих мест		
18 000	20 000	38 000

Увеличение экспортного потенциала
10 млн тонн

Увеличение доходов от железнодорожных перевозок
8,00 млн долл. США

Дополнительные постоянные рабочие места на пограничном переходе
350 рабочих мест

Увеличение экспортного потенциала
10 млн тонн

Увеличение доходов от железнодорожных перевозок
27 млн долл. США.

Дополнительные постоянные рабочие места на пограничном переходе
233 рабочих мест

Увеличение экспортного потенциала
30 млн тонн

Увеличение доходов от железнодорожных перевозок
300 млн долл. США.

Дополнительные постоянные рабочие места на пограничном переходе
200 рабочих мест

Увеличение экспортного потенциала
15 млн тонн.

Увеличение доходов от железнодорожных перевозок
285 млн долл. США

Дополнительные постоянные рабочие места на пограничном переходе
450 рабочих мест

- ★ Пересечение границы
- Существующая железная дорога
- Планируемая железная дорога





СПАСИБО ЗА ВНИМАНИЕ