

## Электронная система оформления Кореи

**UNI-PASS**

---

Отдел ИКТ и планирования данных, ТСК  
[unipass@korea.kr](mailto:unipass@korea.kr)



Korea Customs e-Clearance System

**UNI-PASS**

Содержание



1. Обзор и прогресс UNI-PASS
2. Основные системы UNI-PASS
3. UNI-PASS в разных частях мира
4. Дальнейшие шаги в отношении UNI-PASS

# UNI-PASS

Обзор и прогресс  
UNI-PASS



# Функциональность UNI-PASS

## UNI-PASS

### Электронная система оформления (40)

#### Оформление (8)

- Оформление импорта
- Оформление экспорта
- Имп-экс грузы
- Экспресс грузы
- Торговая статистика
- Единое окно
- Иттегр. таможенный код
- Уникальный код

#### УР (2)

- Интегрированное УР
- Интегр. выбор рисков

#### Аудит (6)

- Аудит
- Сбор
- Возмещение
- УЭО
- Соблюдение закон. требований
- ТН ВЭД

#### Расследования (4)

- Расследования
- Надзор за портами, аэропортами
- Пассажиры
- СИQ

#### ССТ (2)

- ССТ
- Обмен данными

#### ТХД (6)

- ТХД
- Техническая помощь
- Предоставление услуг
- Управление ресурсами
- Проект по ИТ
- Последующая доработка

#### Большие данные (1)

- Платформа Больших данных

#### Общее (11)

- Эд. портал
- Портал своотв. ведомств
- Мобильный сервис
- Эл. репозитарий
- Документ
- Эл. уведомление
- Управление клиентами
- Рабочий портал
- Управление клиентами
- Интегр. законодательство
- Иски

### Внутренние данные (8)

#### Общее администр. (6)

- Портал знаний
- Исполнение политики
- Эффективность
- Интегр. управление ЧР
- Продвижение политики
- Воображение

#### Внешние (2)

- Кибер-образование
- Домашняя страница

## Network

## Эл. система оформления и брендинг

Единая

Универсальная

Уникальная

Korea Customs e-Clearance System

**UNI-PASS**

Услуга  
быстрого  
оформления  
(PASS = пройти)

Патент получен в 2006 году

Торговая марка зарегистрирована в 2007 году

# Прогресс UNI-PASS

Обзор и прогресс of UNI-PASS

Основные системы of UNI-PASS

UNI-PASS в разных частях мира

Дальнейшие шаги в отношении UNI-PASS

Система передачи файлов/составления торговой статистики

Система оформления EDI

Система оформления с использованием Интернета

Smart Clearance system

1-е поколение  
1974

2-е поколение  
1994

3-е поколение  
2004

4-е поколение  
2016

Базовая статистика

Автоматизированный рабочий процесс

Модернизированный рабочий процесс

Интеллектуальный рабочий процесс

# 6,42 трлн вон

- экономические выгоды от создания UNI-PASS



Прямая выгода, эквивалентная 1,82 трлн вон

Выгода для бизнеса, эквивалентная 4,6 трлн вон

▶ Сокращение времени внутренних/ внешних процессов

▶ Улучшенный процесс работы

- Среднее время оформления в результате UNI-PASS



2-е поколение



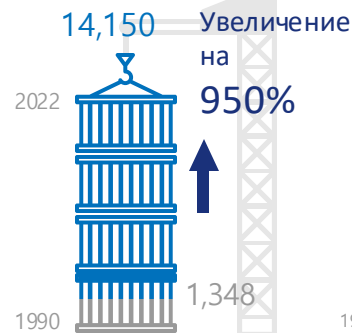
3-е поколение



4-е поколение

- Реагирование на рост рабочей нагрузки на рабочую силу

(ед: 100 млн долларов.)



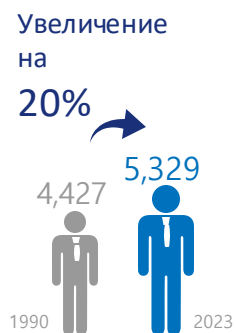
Объем торговли

(ед: тыс. человек)



Кол-во пассажиров

(ед: кол-во человек)



Кол-во сотрудников



## Основные системы UNI-PASS

- Оформление, управление грузами, сбор налогов
- Единое окно
- Таможенное хранилище данных
- Управление рисками
- Новые технологии





Процесс оформления импорта



Оформление имп/экс

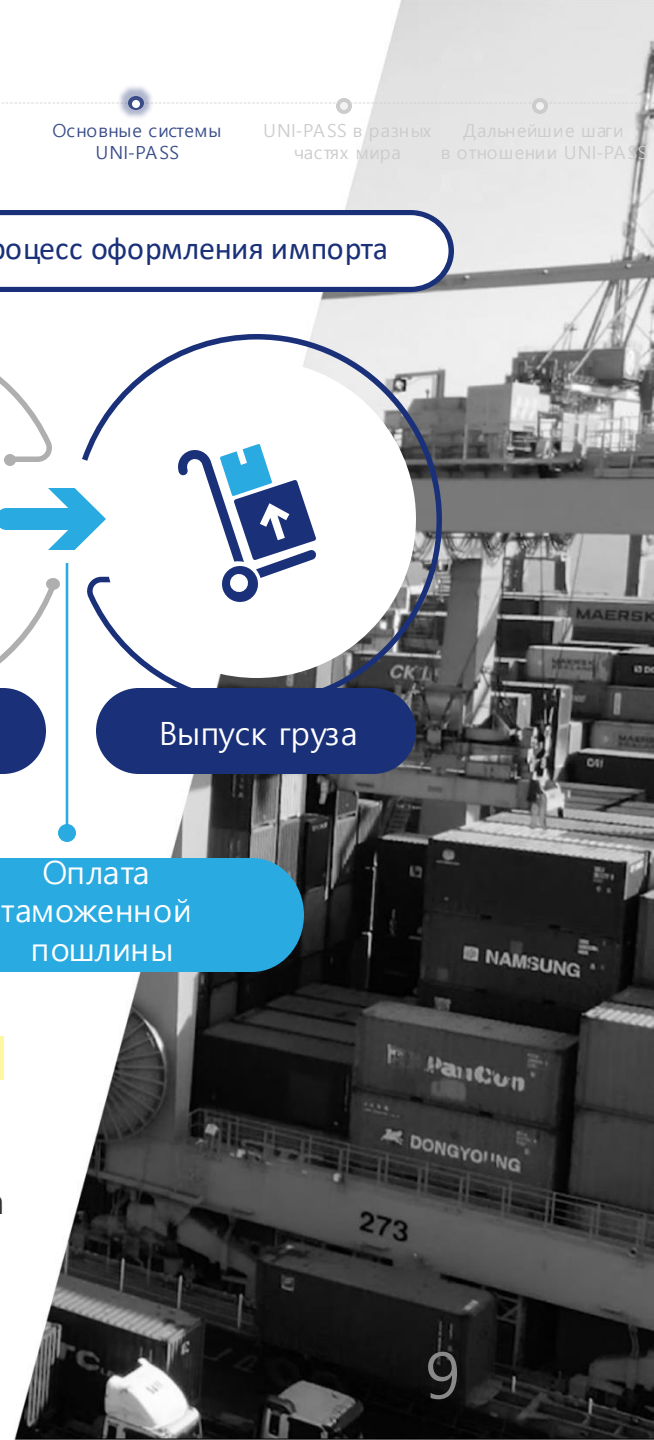
На основе полностью безбумажной среды электронного документооборота услуги предоставляются непрерывно круглосуточно и круглогодично.

Управление грузом

Надежное управление грузами от момента поступления до момента выдачи груза с отслеживанием в режиме реального времени.

Сбор налогов

За счет связи Корейского института финансовых телекоммуникаций и клиринга с банками, осуществляются электронные платежи и автоматизированный возврат таможенных пошлин.





Прибытие в  
аэропорт

Единое окно CIQ

Единый канал обслуживания,  
связывающий соответствующие ведомства,  
такие как таможня, Министерство юстиции  
и Управление карантина



Авиакомпания



Учреждения CIQ  
(Министерство юстиции,  
Управление карантина)



Выборочность  
импортных грузов (C/S)  
Верификация  
требований к импорту

Единое окно  
для оформления

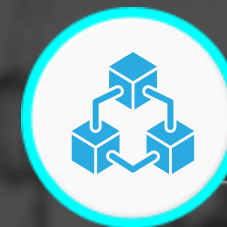
Комплексное обслуживание по  
оформлению документов за счет  
объединения более 30  
проверяющих ведомств



Грузополучатель/  
таможенный  
брокер



Агентство по  
проверке  
требований



Досмотр  
импорта

Электронный обмен  
информацией о СП

Глобальное Единое окно

Трансграничный обмен  
электронными СП



Другие таможенные  
органы (Китай, Индонезия,  
Вьетнам, Индия)



Учреждение, выдавшее СП  
(Торговая палата и т. д.)

# Таможенное Хранилище Данных

- Консолидированная база внутренних данных (напр., данные по оформлению имп/экс) и внешних данных (от Налоговой службы и Банка Кореи, пр.)
- Реализация среды, в которой можно с удобством получить доступ к необходимой информации для анализа данных, используемых при принятии решений.





# Вся работа осуществляется электронным образом

## → Быстро, точно, прозрачно

- ✓ Бесперебойное обслуживание 24/7, 365 дней в году
- ✓ Все импортные и экспортные процедуры осуществляются на 100% в электронном виде
- ✓ Централизация данных по таможенной очистке (объединение данных о перевозках, грузах, пассажирах)
- ✓ Управление всеми воздушными и морскими грузами
- ✓ Данные о таможенном оформлении предоставляются в режиме реального времени
- ✓ Настройка управления таможенными рисками

The logo for UNI-PASS, featuring the text "UNI-PASS" in a bold, italicized, blue sans-serif font. A red and white circular icon is positioned above the letter "I".

**UNI-PASS**

UNI-PASS

в разных частях мира



# UNI-PASS в разных частях мира

Проект консультаций по таможенной модернизации  
(42 страны, \* 14 африканских стран)


Экспортный контракт на сумму  
321,67 млн долларов США  
Установка UNI-PASS (15 стран)

Guatemala  
Dominican Republic  
Honduras  
Nicaragua  
El Salvador  
Costa Rica  
Guyana  
Colombia  
Ecuador  
Peru  
Bolivia  
Paraguay

Bosnia and Herzegovina  
Serbia  
Macedonia  
Georgia  
Armenia  
Uzbekistan  
Kyrgyzstan  
Tajikistan  
Tunisia  
Jordan  
Algeria  
Sudan  
Ethiopia  
Sierra Leone  
Nigeria  
Ghana  
Cameroon  
Uganda  
Gabon  
Tanzania  
Madagascar  
Mauritius  
Lesotho  
Botswana

Kazakhstan  
Mongolia  
Nepal  
Myanmar  
Laos  
Cambodia  
Sri Lanka

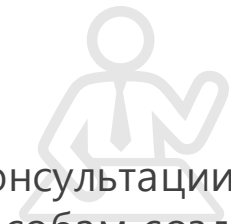
## Проект РБП в 42 странах



Анализ текущего  
состояния  
таможенных  
процедур



Проектирование  
будущих моделей с  
учетом международных  
стандартов



Консультации по  
способам создания  
системы электронного  
оформления



Содержание



Обмен методиками посредством приглашения на семинары



Направление сотрудников, обучение на местах для обмена знаниями



# UNI-PASS установлена в 15 странах

Korea Customs e-Clearance System



Для развивающихся стран

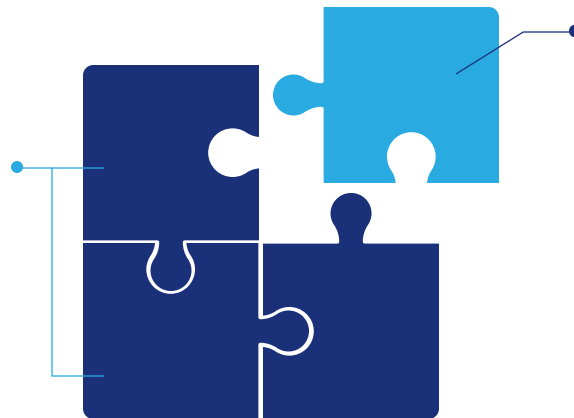
- 1 На основе UNI-PASS
- 2 В соответствии с потребностями
- 3 Кастомизированная система электронного оформления

## Типы установки UNI-PASS

## Статус типов финансирования для установки UNI-PASS

Полный пакет UNI-PASS

- Стоимость примерно 50 млрд вон
- Занимает 3-5 лет

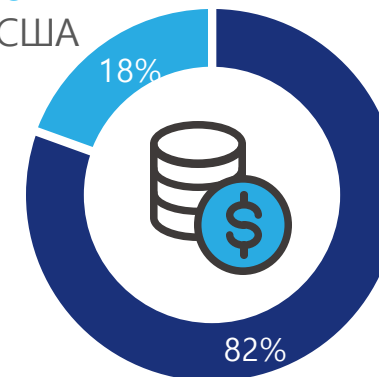


Модули систем (ХД, УР, пр.)

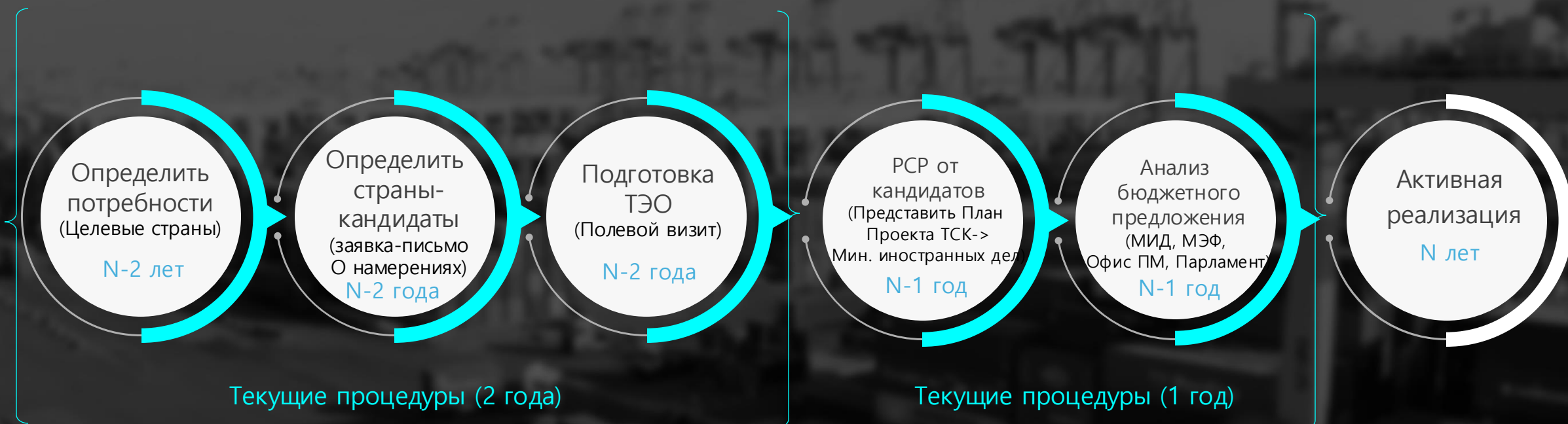
- Стоимость примерно 6-7 млрд вон за один модуль
- Занимает 2-5 лет

Грант ОПР/ODA

58,97 млн долларов США



Самофинансирование (вкл. кредиты)  
262,70 млн долл. США



# UNI-PASS

Дальнейшие шаги  
в отношении UNI-PASS



## Видение и интеллектуальные инновации ТСК

Динамично инновационная Таможенная служба Кореи  
для быстрой трансформации Кореи в качестве глобального ключевого государства

### Интеллектуальные инновации



Таможенная служба Кореи играет ведущую роль в обеспечении общественной безопасности, национального процветания и мировых торговых стандартов посредством постоянных интеллектуальных инноваций.

#### Общественная безопасность

Предотвращение ввоза опасных  
для жизни предметов

Борьба с торговой преступностью

Обеспечение безопасности торговли

#### Национальное процветание

Поддержка предприятий

Устранение неудобств

Продвижение нового  
промышленного роста

#### Ведущие мировые стандарты

Глобальный стандарт

Усиление партнерства

### 4 стратегии интеллектуальных инноваций



Инновации в  
регулировании

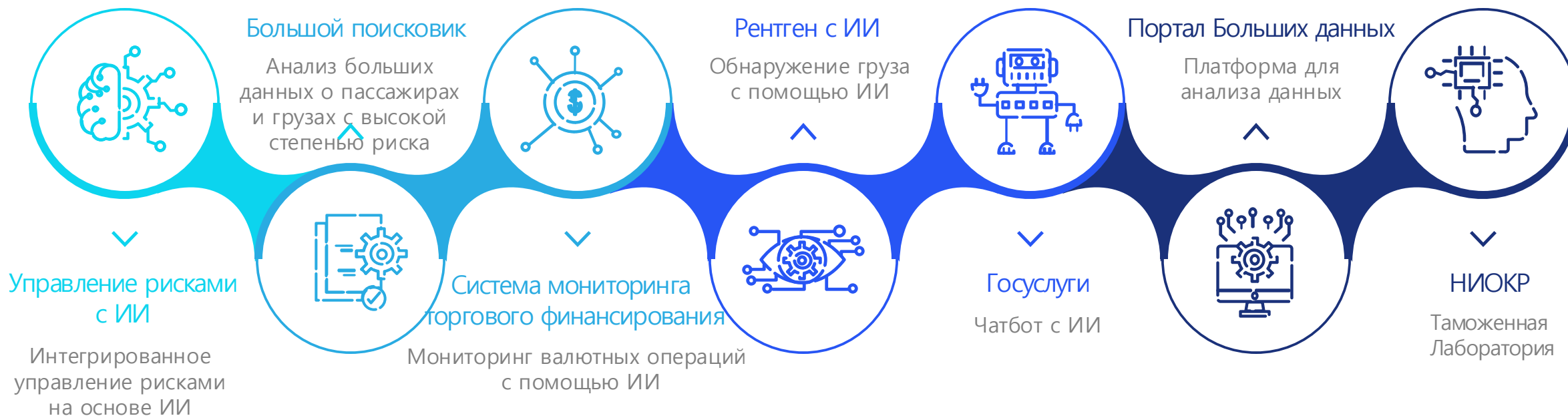
Цифровые  
инновации

Инновационная  
инфраструктура

Обмен ноу-хау,  
сотрудничество

## ИНТЕЛЛЕКТУАЛЬНАЯ ТАМОЖНЯ

# Система UNI-PASS, включающая **новые технологии**



# Улучшенное управление рисками на основе данных для импорта/экспорта



С помощью взаимосвязанной и проанализированной информации о рисках создается интегрированная система управления безопасностью импорта.



Целевые риски на основе моделей ИИ → Аудит ИИ при низких рисках, подробный аудит при высоких рисках

# Усиление отслеживания и проверки пассажиров с высоким риском на основе камер видеонаблюдения с ИИ, которые изучили данные деклараций, записи досмотров или изъятий

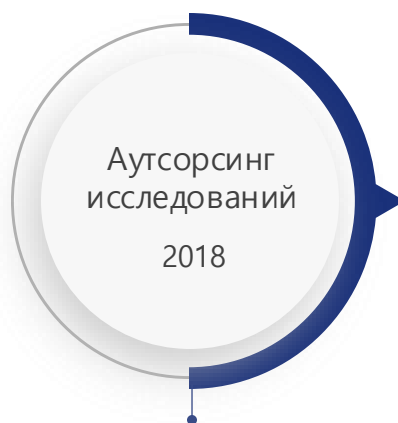


※ Используется в зоне наблюдения порта → (будет) Внедрено на въезде в аэропорт в 2024 году

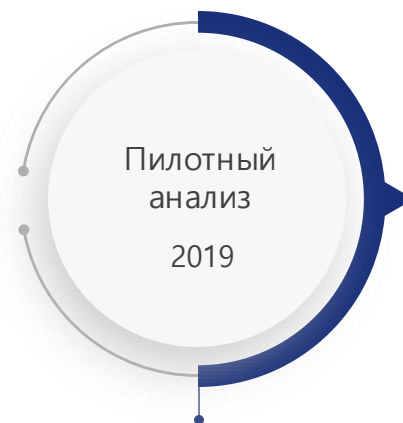
1

Неавтоматизированное дистанционное наблюдение офицерами перешло к научному наблюдению на основе камер наблюдения с ИИ

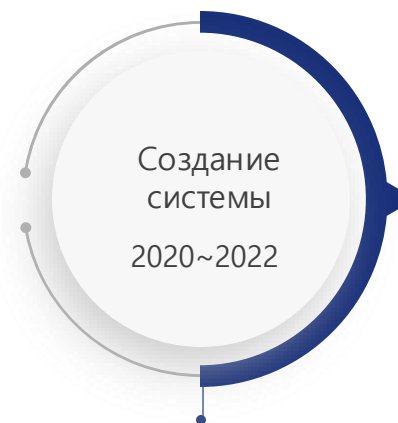
# Хронология создания платформы анализа больших данных



- Внешние исследования
  - Информационно-стратегическое планирование (ИСП)
  - Пробный анализ (анализ сопровождающих пассажиров для пассажиров с высоким уровнем риска)



- Разработаны модели пробного анализа (Анализ сопровождающих пассажиров для пассажиров с высоким риском)



- Построена интегрированная система
  - Разработана выделенная платформа
  - Разработаны 24 модели анализа больших данных и ИИ
  - Создана среда для анализа самообслуживания

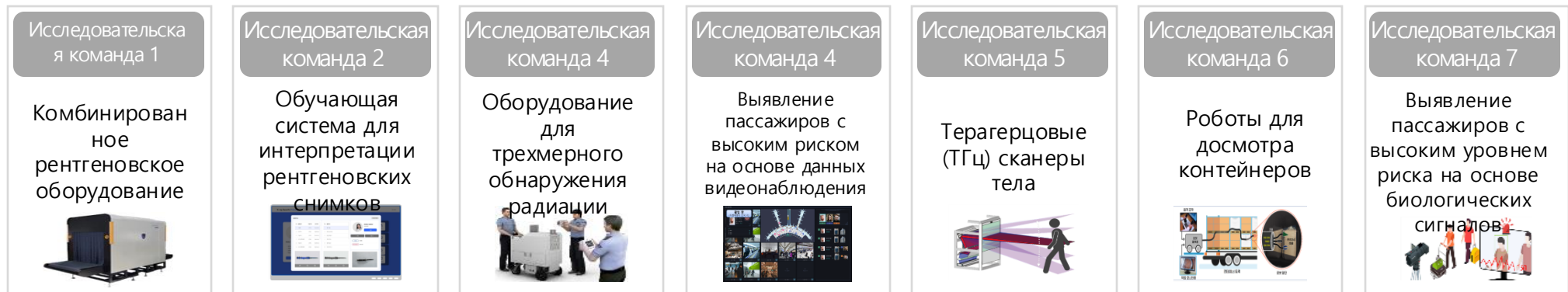


- Модернизация системы
- Разработано больше моделей больших данных и ИИ (4 модели в 2/2022 г. в 2023 г.)
- Улучшена среда для анализа самообслуживания
- Разработаны модели RPA

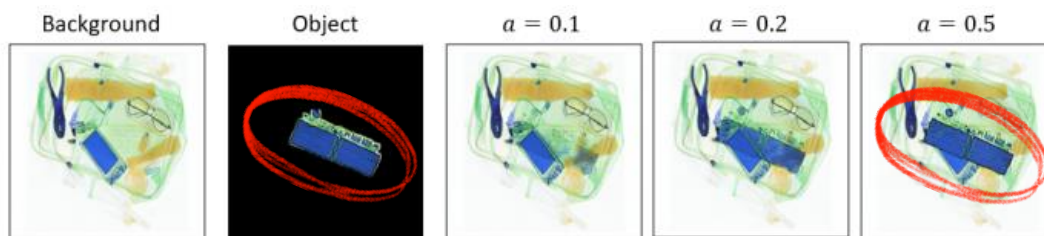


# Таможенная лаборатория 1.0 как проект по развитию технологий, ориентированный на работу на местах

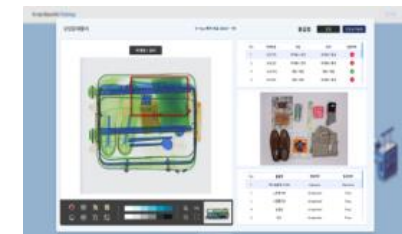
➔ С 2021 по 2024 год было инвестировано в общей сложности 33 млрд корейских вон.



Разработать виртуальную обучающую программу, в которой можно пройти обучение чтению рентгеновских снимков в условиях, приближенных к реальным, с использованием технологии компоновки изображений на основе ИИ



Создавать новое обучающее изображение  
с помощью технологии компоновки изображений ИИ  
(Незаконные товары + общие товары)



Обеспечить учебную среду, близкую к реальной ситуации  
с изображением ИИ



Система обучения чтению рентген-изображений

- Создание или маркировка нового изображения в различных формах, смешанного с незаконными опасными предметами
- Создание учебной среды, аналогичной реальной ситуации, путем применения модели композитинга изображений ИИ (создание нескольких слоев)
- Интеллектуальная программа для индивидуального обучения

# Связывание рентгеновских снимков с информацией о грузе разработка методов поиска изображений, похожих на изображения нелегальных товаров



Изображения с проверкой  
5 отдельных экранов\*

\* Рентгеновские снимки, данные  
декларации, записи  
видеонаблюдения на месте и т. д.

## ИИ X-SyNC



просмотр всех данных на одном экране\*  
для интерпретации изображений

\* Одновременное отображение рентгеновских  
снимков вместе с данными декларации,  
сходство с обнаруженными нелегальными  
товарами и т.д.



Интегрированное решение для управления  
изображениями на базе ИИ

- Технология, позволяющая разделять рентгеновские снимки для отдельных грузов и сохранять их с соответствующими данными декларации
- Предоставление единого экрана дисплея путем привязки к различной связанной информации для интерпретации изображений (изображения, информация о грузе и т. д.)
- Технология поиска рентгеновских снимков похожих обнаруженных товаров, например, наркотиков

## Обзор Программы по развитию потенциала для аналитических экспертов

### Специалисты ИКТ



130 сотрудников

Всего обучено  
(2017~2023 гг.)

Более 6 месяцев

Целенаправленное обучение  
аналитической компетентности с  
использованием больших данных и ИИ

48 задач

Выполненные аналитические задачи с  
использованием таможенных больших  
данных и ИИ

- Новые подразделения: Отдел анализа Больших данных с 13 сотрудниками (создан в июне 2022 г.)  
Отдел исследований и разработок и оборудования с 12 сотрудниками (создан в марте 2021 г.)

СПАСИБО!

