



*Второе заседание
Рабочей группы ЦАРЭС по
железнодорожному транспорту
Бангкок, Таиланд
18-19 апреля 2016 г.*

***Рамочная программа регионального
сотрудничества для
содействия международным железнодорожным
перевозкам***



*Сандип Радж Джайн
Сотрудник по экономическим вопросам
Сектор содействия транспорту и логистике
Транспортный отдел*

Содержание

- ❖ **Что** собой представляет Рамочная программа регионального сотрудничества по содействию международным железнодорожным перевозкам?
- ❖ **Для чего** нам нужна рамочная программа?
- ❖ **Как** рамочная программа будет содействовать железнодорожным перевозкам?



1. Что собой представляет Рамочная программа регионального сотрудничества по содействию международным железнодорожным перевозкам

- Определяет **четыре** фундаментальны задачи для содействия международным железнодорожным перевозкам, указывает цели и процесс
- Предусматривает **одиннадцать** областей содействия железнодорожному транспорту в регионе для стран-участниц



А. Четыре фундаментальные задачи

1. Стандарты для железнодорожной инфраструктуры, сооружений и оборудования

- Необходимость стандартизации технических требований к подвижному составу, тормозным системам, сигнальным системам, осевым нагрузкам, габаритам и просветам сооружений (тоннели, мосты, железнодорожные станции)
- Общие/ минимальные стандарты
- Рабочая группа, МСЖД, исследовательские железнодорожные центры и исследования

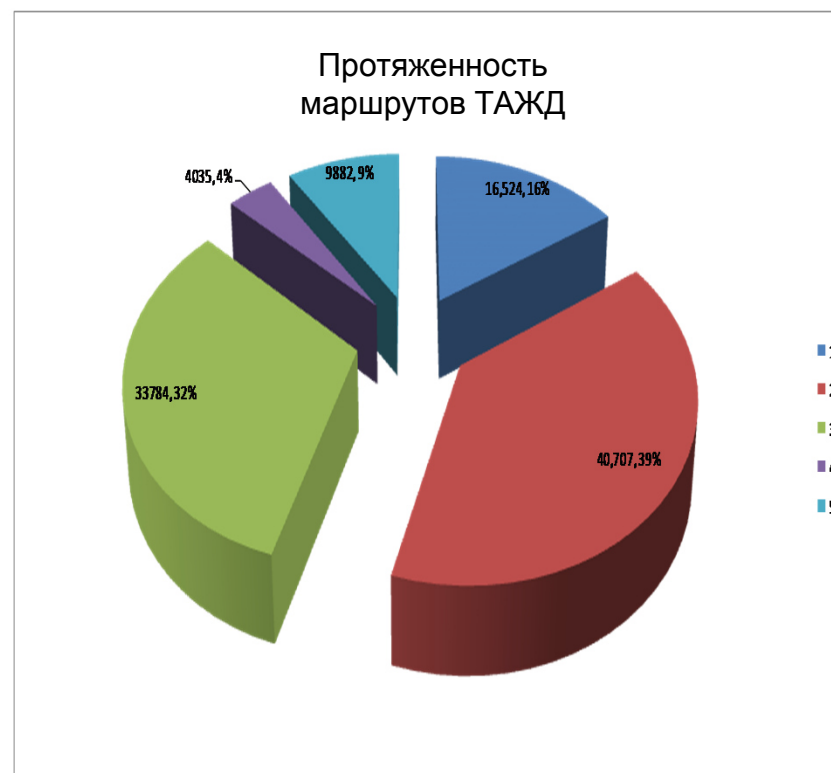


ТРАНСАЗИАТСКАЯ ЖЕЛЕЗНОДОРОЖНАЯ СЕТЬ



2. Пункты перемены колеи

- 4 основных стандарта колеи: 1676 мм 1520мм 1435 мм и 1000 мм
- Значительное сокращение за счет разработки рационализированных эксплуатационных процедур
- Имеют место, главным образом, на границах; возможные пути решения: перегрузка; смена тележек; тележки с переменной шириной колеи; прокладка дополнительных путей; модель эффективных трансграничных перевозок ЭСКАТО



3. Разные правовые режимы для договоров на железнодорожную перевозку

- Отсутствует единая межправительственная организация по железнодорожным перевозкам; ОСЖД и ОТИФ используют разные товаротранспортные накладные СМГС и СИМ (МГК); переадресовка грузов на евразийских маршрутах приводит к ошибкам, длительным задержкам
- Приведение в соответствие с общей накладной, разработанной в 2006 г.
- Постепенное приведение в соответствие



4. Координация регулятивных мер контроля и инспекций на пограничных/пересадочных станциях

- Поезда подлежат многочисленным видам контроля, таким, как таможенный, иммиграционный, безопасности, санитарным проверкам; кроме этого производится замена локомотива и бригады, техническая инспекция поезда
- Высокая степень координации между пограничными контролирующими ведомствами
- Установить нормы времени для регулятивного контроля; использовать новые технологии; проводить проверки только в пунктах отправления/назначения



В. Области сотрудничества между странами-членами по содействию международным железнодорожным перевозкам

1. Участвовать в международных железнодорожных организациях

- Две ведущие организации – ОСЖД и ОТИФ
- Обе имеют обширный опыт в продвижении международных железнодорожных перевозок
- В настоящее время, из 28 членов ТАЖД, 13 являются членами ОСЖД и 6 – членами ОТИФ; 3 страны – члены обеих организаций



2. Сформулировать субрегиональные и двусторонние соглашения

- В основном, в Южной и Юго-Восточной Азии; региональное железнодорожное соглашение ЮААРС близко к завершению
- Рамочное соглашение Организации экономического сотрудничества (ОЭС) по транзитным перевозкам, Приложение III предусматривает минимальные технические характеристики для железнодорожного транспорта
- Протокол 6 о железнодорожных пограничных и пересадочных станциях к Рамочному соглашению АСЕАН о содействии транзитным перевозкам грузов

3. Сотрудничать в области стандартизации трансграничных железнодорожных операций

- Железнодорожные системы развивались независимо; приобретали различные типы подвижного состава и эксплуатационных систем – эксплуатационная совместимость представляет вызов
- Сеть экспертов по железнодорожному транспорту для Азии и Тихого океана должна обмениваться знаниями, обсуждать общие проблемы стандартизации в деятельности железных дорог, и пути движения вперед



4. Использование информационных систем заблаговременного уведомления о прибытии грузов

- Заблаговременное или предварительное уведомление может сократить задержки, связанные с регулятивным контролем
- Принятие общих стандартов для обмена информацией
- Совместимость с другими видами транспорта

5. Механизм обмена вагонов

- Общий контракт на использование вагонов в международных железнодорожных перевозках позволит избежать необходимости в многочисленных двусторонних соглашениях и повысить предложение вагонов
- Контракт может включать:
 - ❖ Требования по техническому допуску и содержанию вагонов
 - ❖ Обязательства и права принимающей железной дороги, в том числе, право отказа
 - ❖ Процедура установления ущерба, нанесенного вагонам
 - ❖ Ответственность за потерю или ущерб вагонам



6. Использование новых технологий эксплуатации поездов и отслеживания контейнеров

- Следует расширять применение SPS, радиочастотных идентификаторов (RFID), систем управляющих команд и сигналов (CCS), которые уже используются в эксплуатации поездов; новых технологий, таких, как облачные вычисления и технологии обработки больших данных
- Нахождение и отслеживание контейнеров операторами поездов для составления графиков контейнерных маршрутных поездов, улучшения использования активов, сокращения времени простоев и накладных расходов

7. Развитие человеческих ресурсов для трансграничных железнодорожных операций

- Упрощенные визовые процедуры для машинистов/бригады
- Общая система обучения машинистов поможет, наряду с другими аспектами, расширить знания машинистов о маршрутах, ограничениях скорости, сигнальных системах
- Аккредитация учебных заведений
- Регулирование условий работы для должностных лиц железных дорог

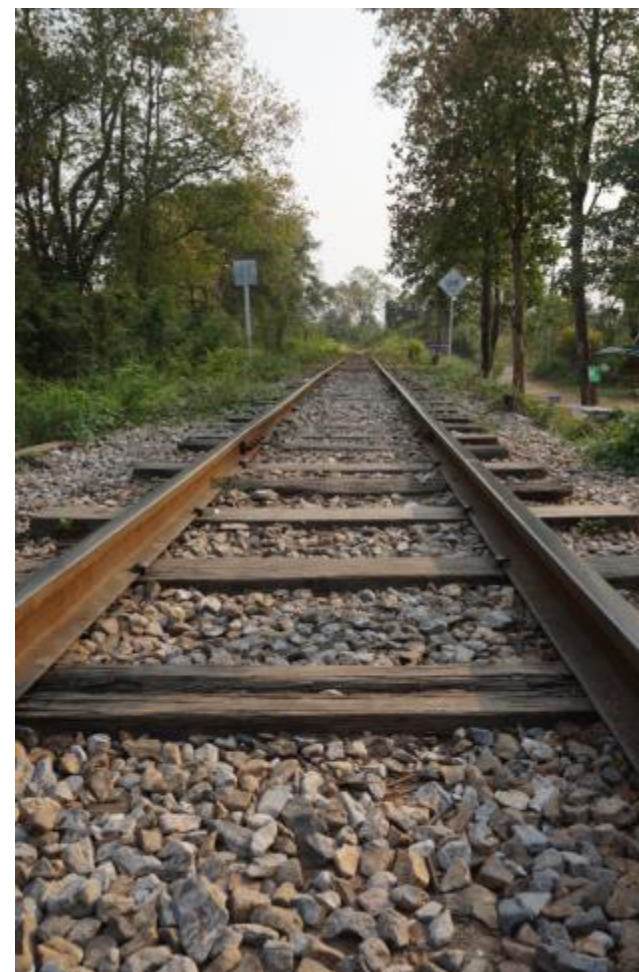


8. Создание логистических центров/сухих портов и хабов технического обслуживания вблизи пограничных станций

- Для использования преимущества низких издержек на железнодорожный транспорт, создать такие центры для консолидации грузов с неполной загрузкой контейнеров
- Меры по совместному осуществлению контроля и проверок
- Расширить ремонтные хабы для сокращения задержек из-за неисправностей подвижного состава

9. Упрощение интермодальных сопряжений железной дороги с другими видами транспорта

- Железная дорога будет являться частью транспортной системы и интегрируется с другими видами транспорта
- Упростить интермодальные сопряжения, которые существуют у шлагбаумов портов, для сокращения потерь времени
- Особенно важно для развивающихся стран без выхода к морю, поскольку значительное время затрачивается на оформление транзита
- Повысить надежность движения поездов и оптимизировать использование подвижного состава



10. Продвигать и поощрять подход на основе коридоров для содействия международным железнодорожным перевозкам

- Во всем мире, наибольшие объемы международных грузоперевозок относятся к конкретным железнодорожным коридорам
- Коридоры развивают многие организации – ОЭС, ОСЖД, Европейская комиссия, EATL ООН
- Строгие технические и эксплуатационные требования создают потребность в расширении сотрудничества, и подход на основе коридоров дает возможность свести вместе заинтересованные стороны

11. Работа по переходу к безбумажным железнодорожным грузоперевозкам

- Бумажные документы создают дорогостоящие и серьезные ограничения для развития железнодорожных грузоперевозок
- Повысить скорость и надежность железнодорожных перевозок за счет быстрого обмена информацией, исключения дублирования и сопутствующих ошибок
- Усилия на международном уровне включают совместный проект МСЖД-ЦИТ по электронному оформлению железнодорожных грузов; разработана электронная товаротранспортная накладная

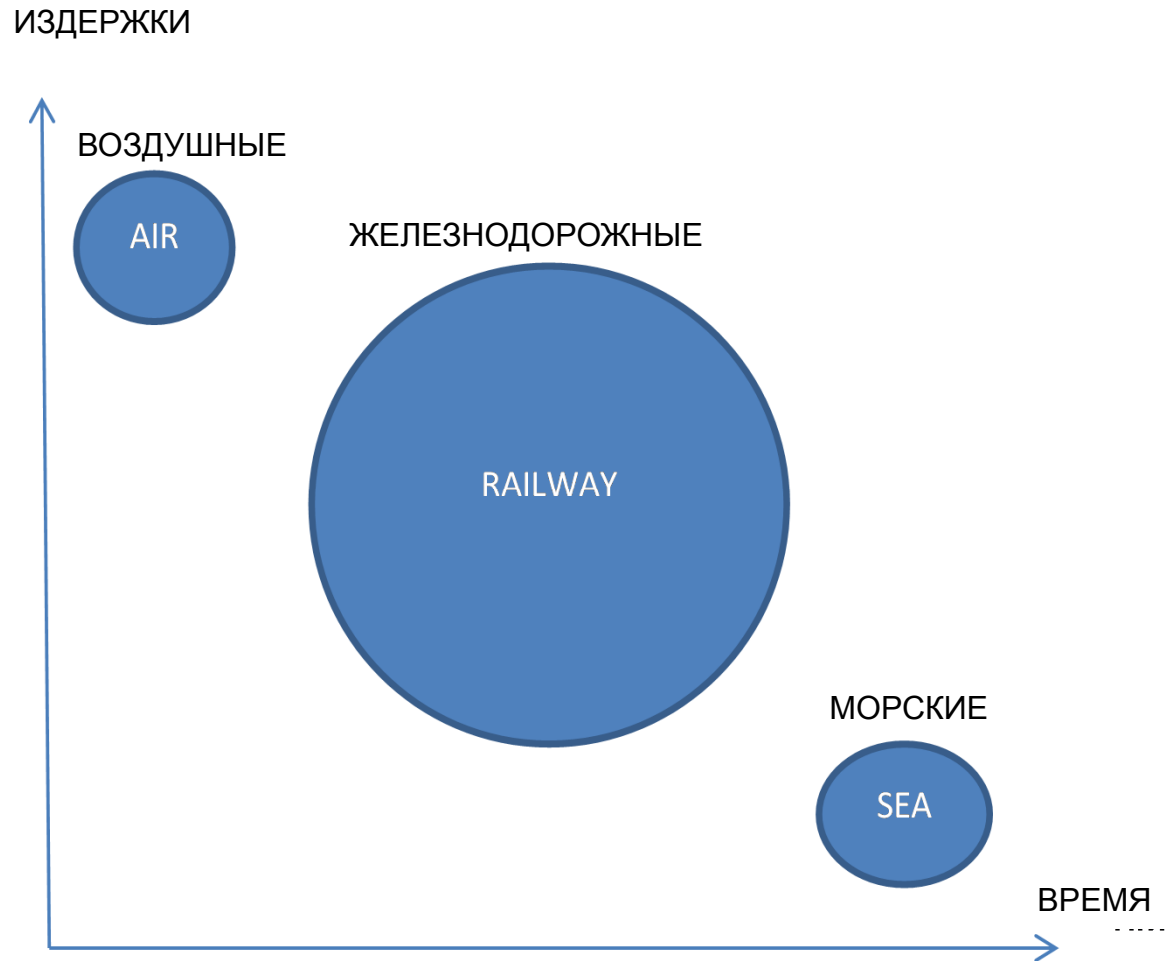


2. Почему нам нужна рамочная программа

- Быстрый рост межрегиональной торговли
- Растущая важность устойчивости транспорта
- Вступление в силу межправительственного соглашения о Трансазиатской железнодорожной сети в 2009 г.
- Растущее значение интермодальных перевозок, с фокусом на взаимную дополняемость между видами транспорта, а не их конкуренцию



Огромный потенциал для железнодорожных грузоперевозок



3. КАК рамочная программа будет содействовать железнодорожным перевозкам

- Понимать факторы, которые препятствуют развитию железнодорожных перевозок, и как их можно преодолеть
- Улучшить координацию между различными усилиями по содействию, направленными на улучшение железнодорожного транспорта
- Обеспечить общее направление/ цели в решающих областях железнодорожного транспорта
- Предусматривает рабочую группу для стандартизации международных железнодорожных операций
- Субрегиональный и региональный планы для реализации

Спасибо
за
внимание!

Вопросы/ комментарии?

jain@un.org

