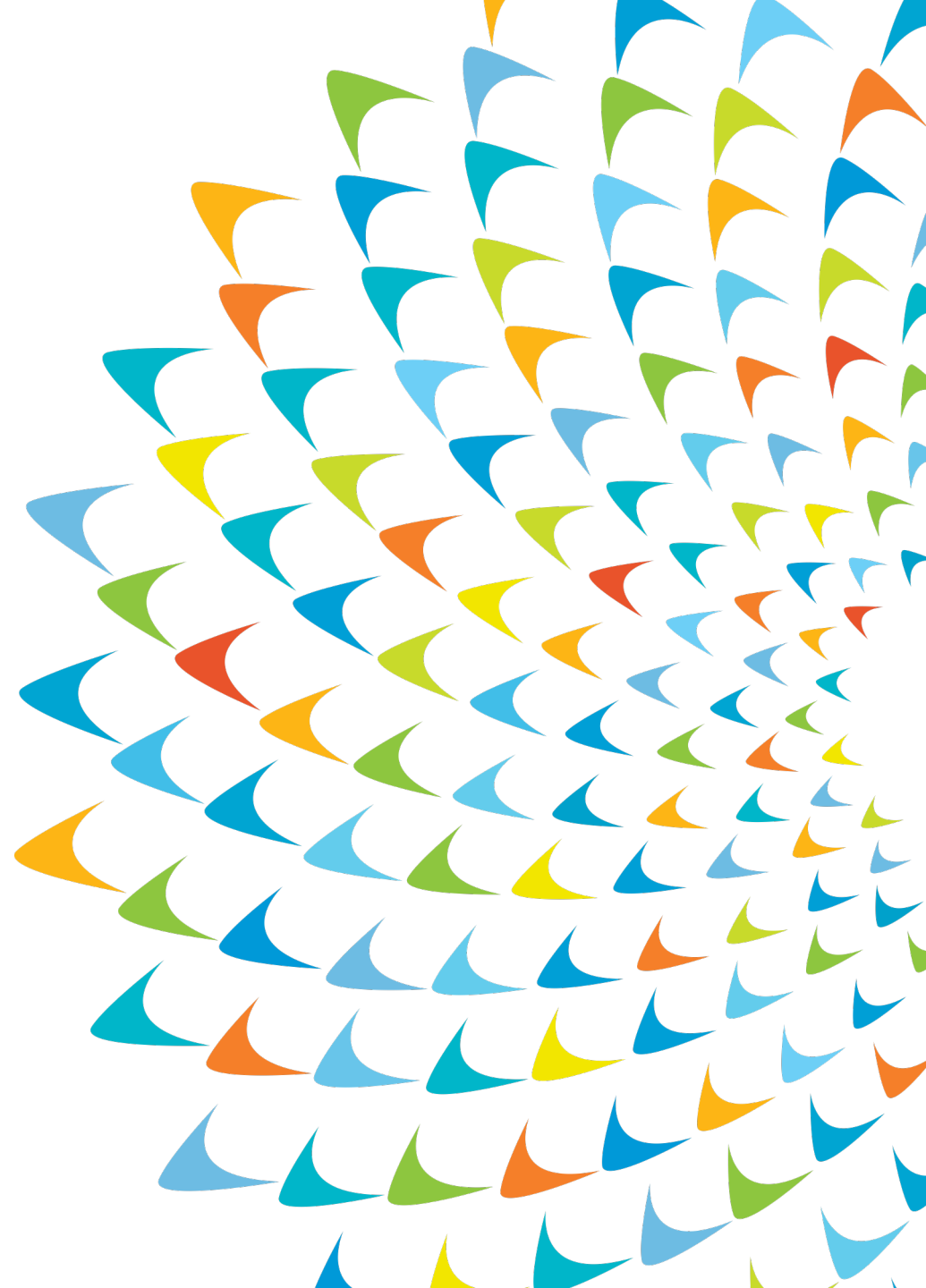




Годовой отчет об Измерении и мониторинге эффективности коридоров ЦАРЭС за 2019 г. и среднегодовой отчет за 2020 г.

Зульфия Каримова

Главный Специалист по региональному сотрудничеству
Отдел государственного управления, финансового сектора и регионального сотрудничества
Департамент Восточной Азии, Азиатский банк развития





ИМЭК - это инструмент оценки эффективности транспортных коридоров ЦАРЭС:

- i. определяет причины задержек и ненужных издержек вдоль коридора ЦАРЭС, включая пункты пересечения границы и промежуточные остановки.
- ii. помогает властям в определении того, где и как можно устранить выявленные узкие места.
- iii. оценивает влияние инициатив регионального сотрудничества.

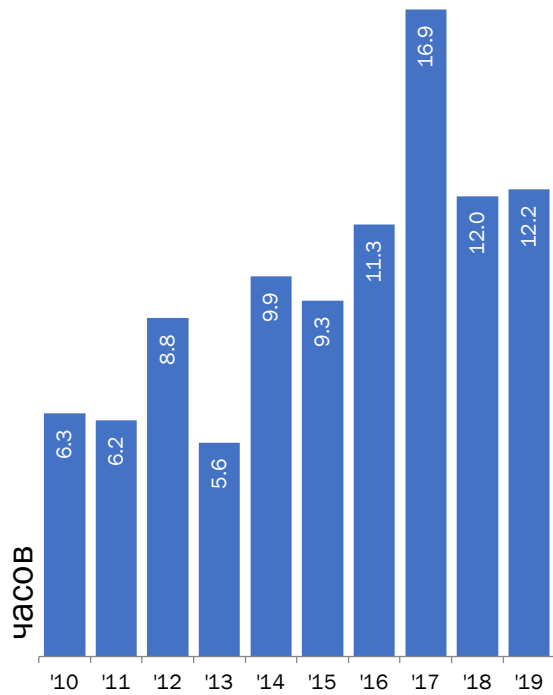


Партнерство ИМЭК между АБР и ИЦ

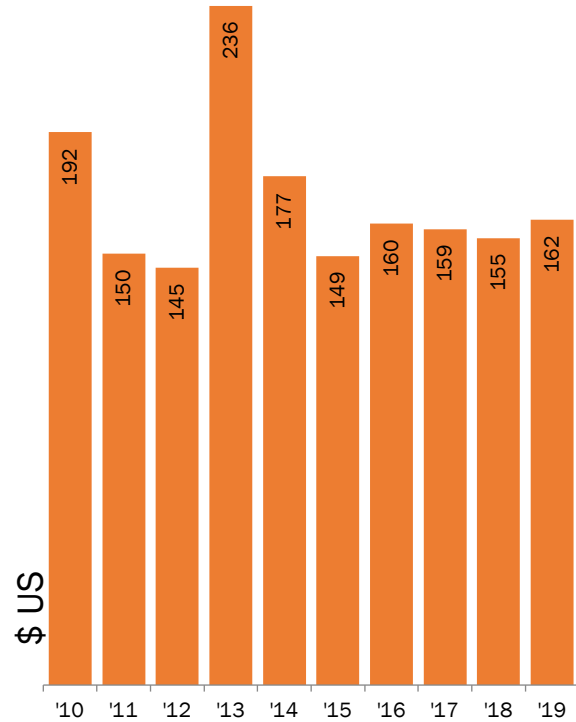
- Партнерство АБР-Института ЦАРЭС в сфере совместной реализации ИМЭК (в рамках ТП-9832)
- Сотрудничество по продуктам в области знаний для использования опыта ИЦ в политическом адвокати и сети аналитических центров.



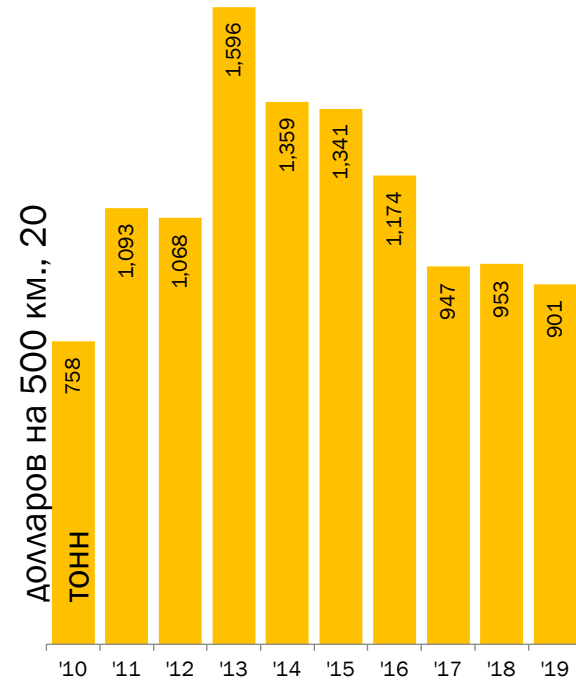
Тенденции ИСТ на автомобильном транспорте 2010-2019



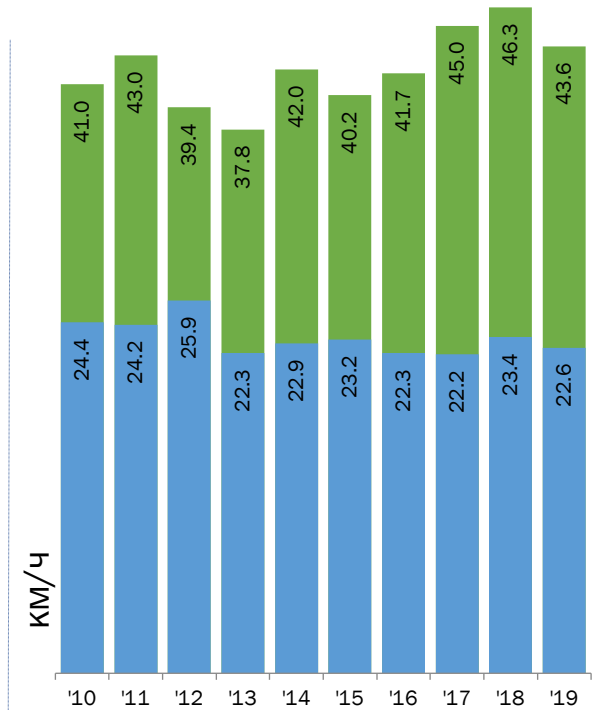
ИСТ1:
Время,
необходимое для
прохождения ППГ



ИСТ2:
Понесенные
издержки
на ППГ



ИСТ3:
Расходы на проезд
по секции
коридора



ИСТ4:
Скорость проезда
по коридорам
ЦАРЭС₃



Обзор результатов ИСТ 2019

ИСТ1: Время, необходимое для прохождения ППГ

- Среднее время пересечения границы составило 12.2 часа, без особых изменений по сравнению с 2018 г.
- Долгосрочное медианное значение заметно выросло в связи с пересечением границ на ППГ Даутота-Тажен (KAZ-UZB), Ялама-Конысбаева (UZB-KAZ), и Алат-Фарап (UZB-TKM).
- Время пересечения границ железнодорожным транспортом значительно сократилось до 20,6 часов с 23,2 часов в 2018 году, продолжая стабильную тенденцию к снижению, которая началась в 2014 г.

ИСТ2: Понесенные издержки на ППГ

- ИСТ2 на автомобильном транспорте составил 162 доллара в 2019 году, это небольшое повышение со 155 долларов в 2018 г.
- Неофициальные платежи, вероятно, были понесены (52%) во время регистрации ТС на ППГ с минимальными затратами (4 доллара).
- Платежи во время фитосанитарной (30%), карантинной (29%), таможенной (25%) и транспортной (23%) проверки часто подразумевают неофициальные платежи.

ИСТ3: Расходы на проезд по секции коридора

- Средние транспортные расходы несколько снизились на автомобильном транспорте (-5,5%) и значительно улучшились на железнодорожном (-15,5%).
- Несмотря на рыночные улучшения транспортных издержек, коридор 4 остается дорогим на уровне 1,491 доллара, что значительно выше других коридоров.

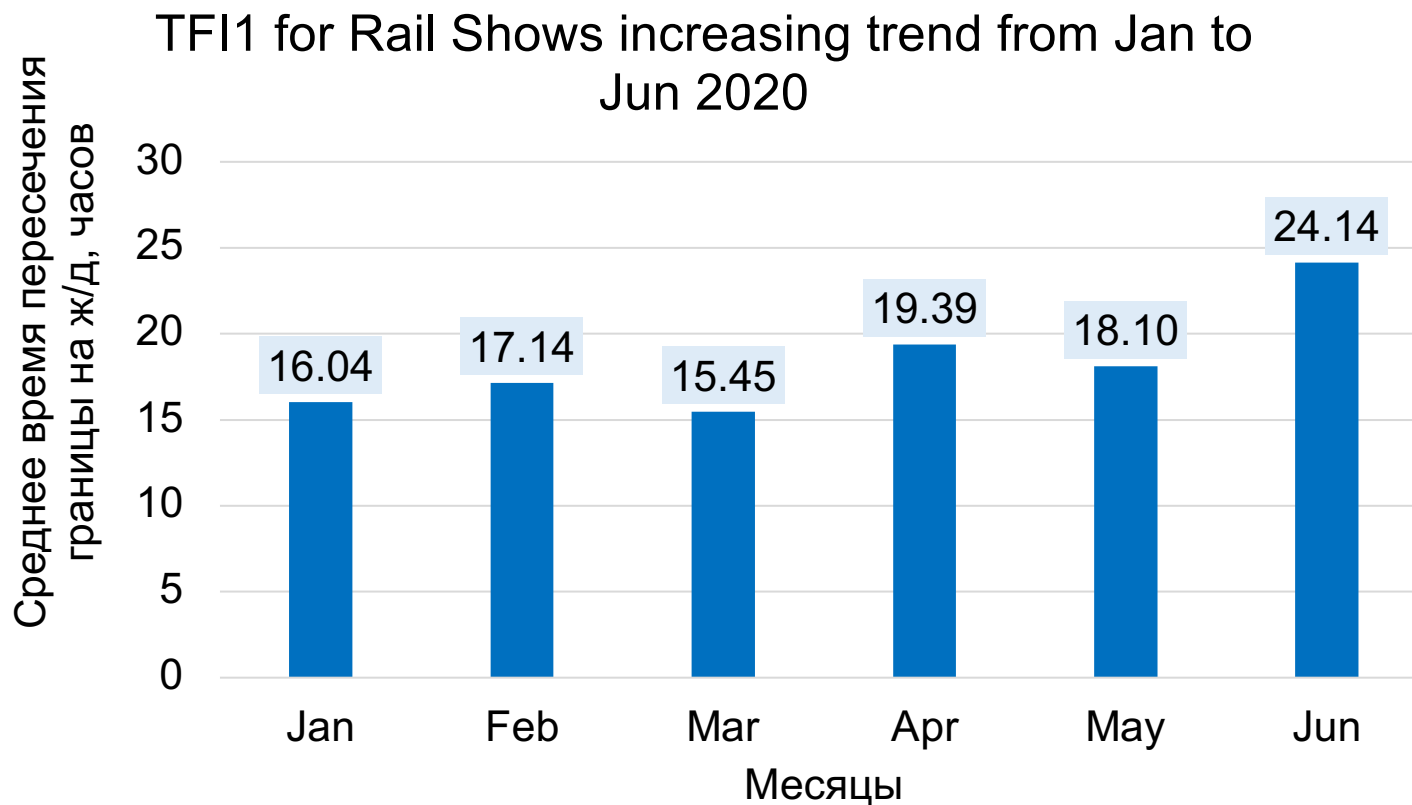
ИСТ4: Скорость проезда по коридорам ЦАРЭС

- ИСТ4 на автомобильном транспорте ухудшился (-3,2%), на железной дороге улучшился (19%).
- На железной дороге достигнуты впечатляющие достижения по скорости вдоль коридоров 1 и 4.



Ключевые события за шесть месяцев 2020 г.

Результаты на железнодорожном транспорте похвальны, но возникают заторы...





Thank you!
Спасибо!

Зульфия Каримова

Главный Специалист по региональному сотрудничеству
Отдел государственного управления, финансового сектора и регионального сотрудничества
Департамент Восточной Азии, Азиатский банк развития