



ЧАТКАЛ РЕЗОРТ

CHATKHAL RESORT

Выше гор могут быть только горы!



Кыргызская Республика – горная страна с богатым культурным наследием и природой

Страна славится уникальной неповторимой красотой- горной природой, с разнообразным природным ландшафтом и историко-культурными объектами, которые создают значительный потенциал для формирования туристской дестинации.





Chatkal resort – зима начинается здесь!

Горный курорт, расположенный в Чаткальском хребте станет масштабным проектом международного уровня, реализованным в рамках Постановления Кабинета Министров Кыргызской Республики «О внедрении кластерной политики». Здесь появятся высококачественная инфраструктура с применением сертифицированного оборудования, высококлассные отели и разнообразные зоны для спорта и отдыха, которые сделают «Chatkal resort» знаковым курортом на юге страны.

Развитие устойчивого
туризма

В Кыргызской Республике

Создание уникального
продукта

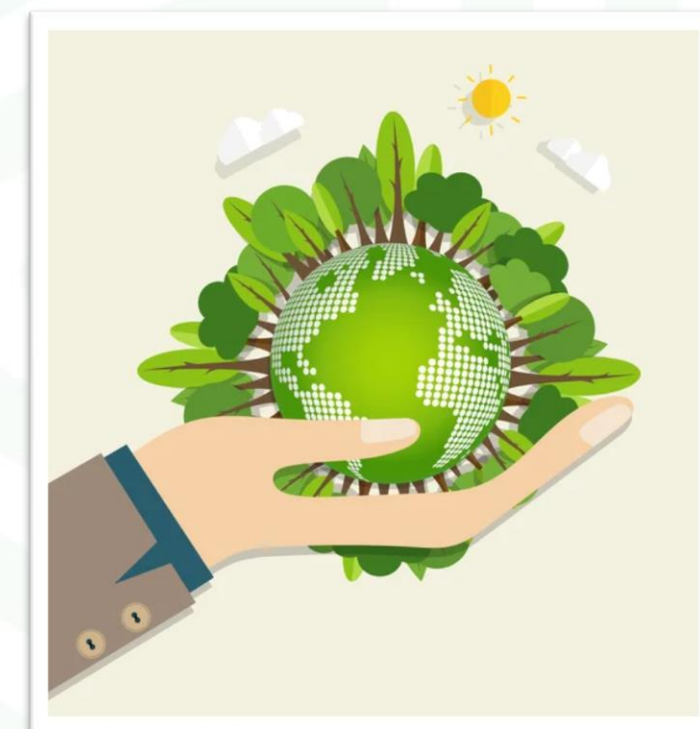
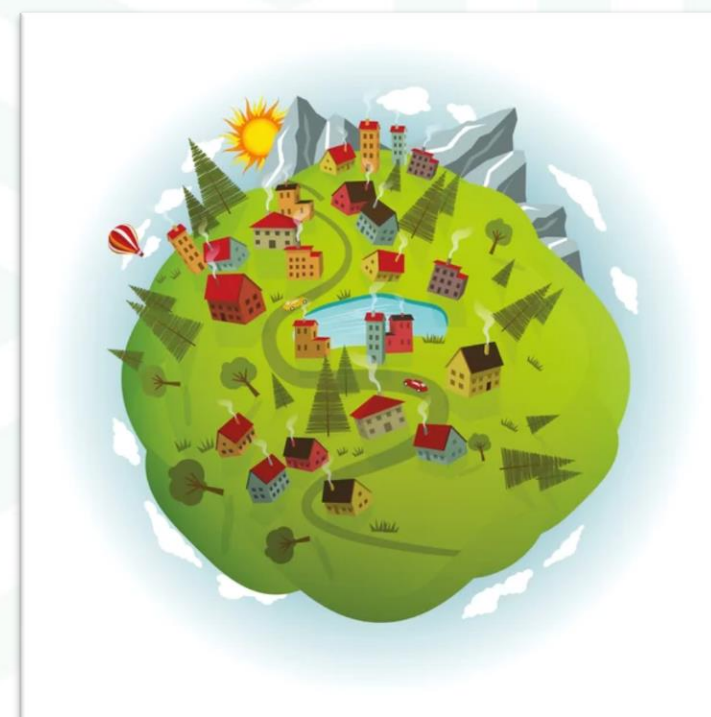
В южной части региона

Создание курорта
международного класса

С качественной
инфраструктурой

Экологичное развитие

На природной территории





Chatkal resort –

Драйвер развития южного региона

Задачи проекта горного кластера на 2040г.

Всесезонный- Развитая инфраструктура и широкая палитра туристических программ обеспечит круглогодичную работу курорта без перерывов.

Международный- Соответствие международному классу позволит привлечь большую долю иностранных туристов из стран дальнего и ближнего зарубежья..

Инвестиционно-привлекательный- Инвестиционные проекты различного масштаба и форматов обеспечат возможность участия как крупных международных, так и малых местных компаний.

Узнаваемый- Перспективное расположение и уникальные природные условия создадут возможность для развития регионального бренда среди горных курортов.

Устойчивый- Взаимодействие с местным сообществом, привлечение местных рабочих кадров, минимизация экологического следа и учет культурных особенностей станут важными составляющими кластера.

8-10мес

Активного туризма

< 500 000
туристов

< 1500

номеров

в отелях различной
звездности,
а также другие
инвестиционные
проекты

< 2 метров
снега

Сезон для катания с
октября до конца
апреля

< 1000

рабочих
мест

в различных сферах
будут созданы с
реализацией
кластера





Транспортная доступность

Основные транспортные узлы и пункты прибытия

На данный момент в г.Талас введен в эксплуатацию аэропорт для внутренних рейсов, в Чаткале проектируют новый аэропорт. Также есть международный аэропорт в г.Ош, и аэропорт в г.Жалал-Абад. Текущая мощность аэропортов недостаточна для обеспечения активного роста турпотока в регион. Аэропорты в г.Ташкенте и г.Таразе могут выступать дополнительной точкой для въезда в Чаткал.





Тараз

Ташкент

Amirsoy resort

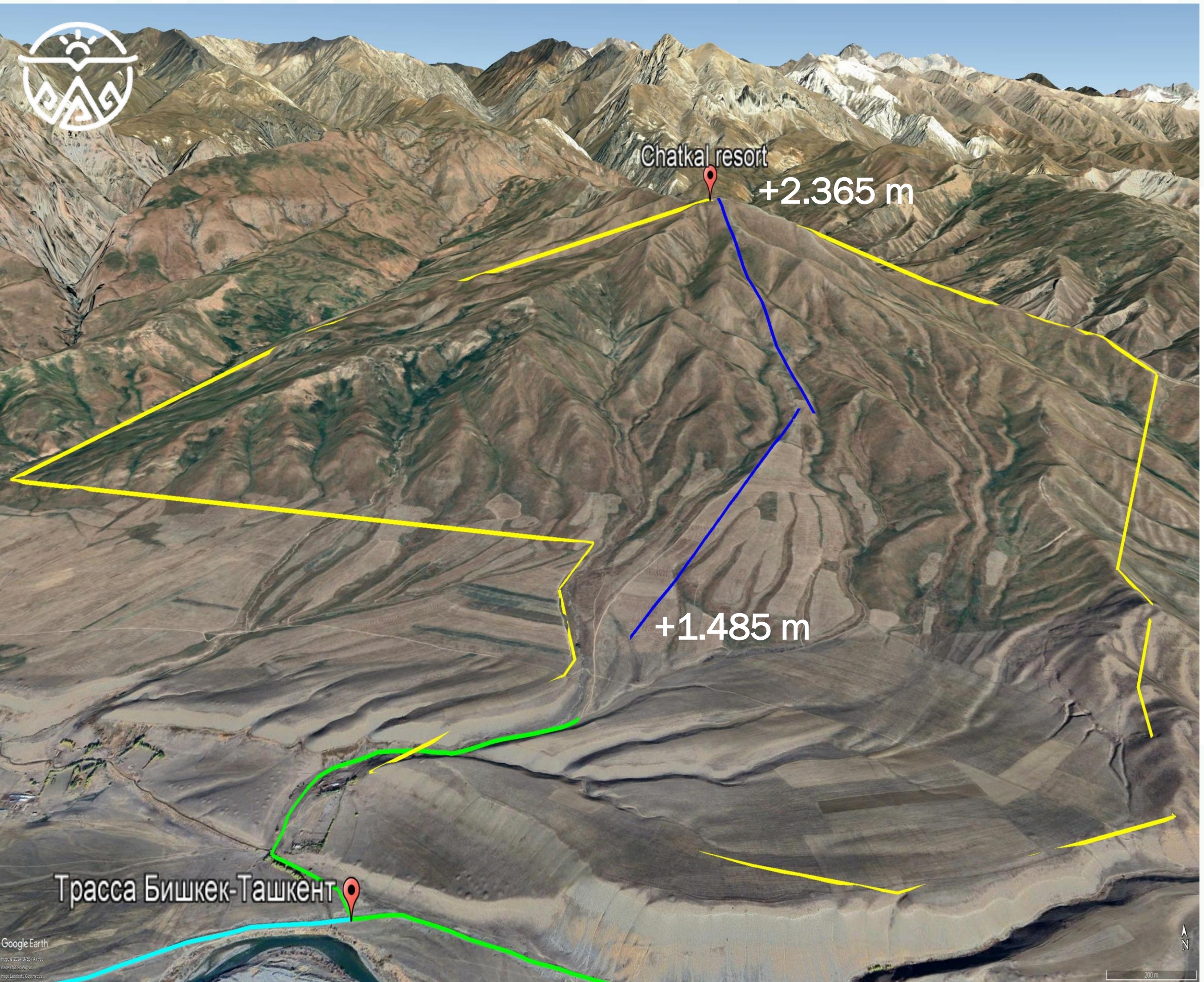
Граница

Трасса Бишкек-Ташкент

Chatkal resort

Каныш -Кыя

- от села Каныш-Кыя до резорта- 40 км
- от резорта до границы РУз- 60 км
- от границы до г.Ташкент- 90 км
- от границы до резорта Амирсой-40 км



Горные хребты Чаткальского хребта расположены в благоприятной климатической и географической зоне, где зимой выпадает снега высотой более 2 метров и не бывает сильных морозов.

Прохладная летом и окруженная горами территория до конца лета покрыта зеленой травой, что подходит для развития горного туризма в течение всего года.

- нижняя отметка - 1485 м;**
- верхняя отметка - 2365 м;**
- площадь проекта - 2000 га;**
- на I этапе 2 канатные дороги общей протяженностью - 5 км;**
- на II и III этапах будут построены 3 канатные дороги и 2 бугельных;**



Строительство всесезонного курорта:



- повысит социально-экономическое развитие отдаленных территорий;
- создаст новые рабочие места;
- остановит внутреннюю миграцию;
- доходы от туризма увеличатся и местный бизнес будет развиваться;
- поток инвестиций увеличатся;
- будет развиваться устойчивый туризм;
- будет развиваться местная инфраструктура;
- будут созданы природоохранные зоны;
- повысится уровень качества жизни местных жителей;
- повысится международный статус региона;
- укрепятся межгосударственные отношения;



Развитие проекта всесезонного курорта «Chatkal resort» — это возможность для развития экономики региона и укрепления международных связей.



Развитие проекта всесезонного курорта в Чаткале, через который пройдет международная дорога, соединяющая Кыргызскую Республику и Республику Узбекистан, является стратегической возможностью, имеющей множество преимуществ.

Международная дорога привлечет транзитных туристов, а горнолыжные курорты «Chatkal resort», «Amirsoy resort» и «Chimgan resort» станет привлекательной остановкой для путешественников.

Всесезонный курорт может стать площадкой для международного сотрудничества и обмена опытом между двумя странами, что будет способствовать укреплению дипломатических, экономических отношений и положительному имиджу региона и страны в целом.



ЧАТКАЛ РЕЗОРТ

CHATKHAL RESORT

Курорт для всех сезонов для всех вас!