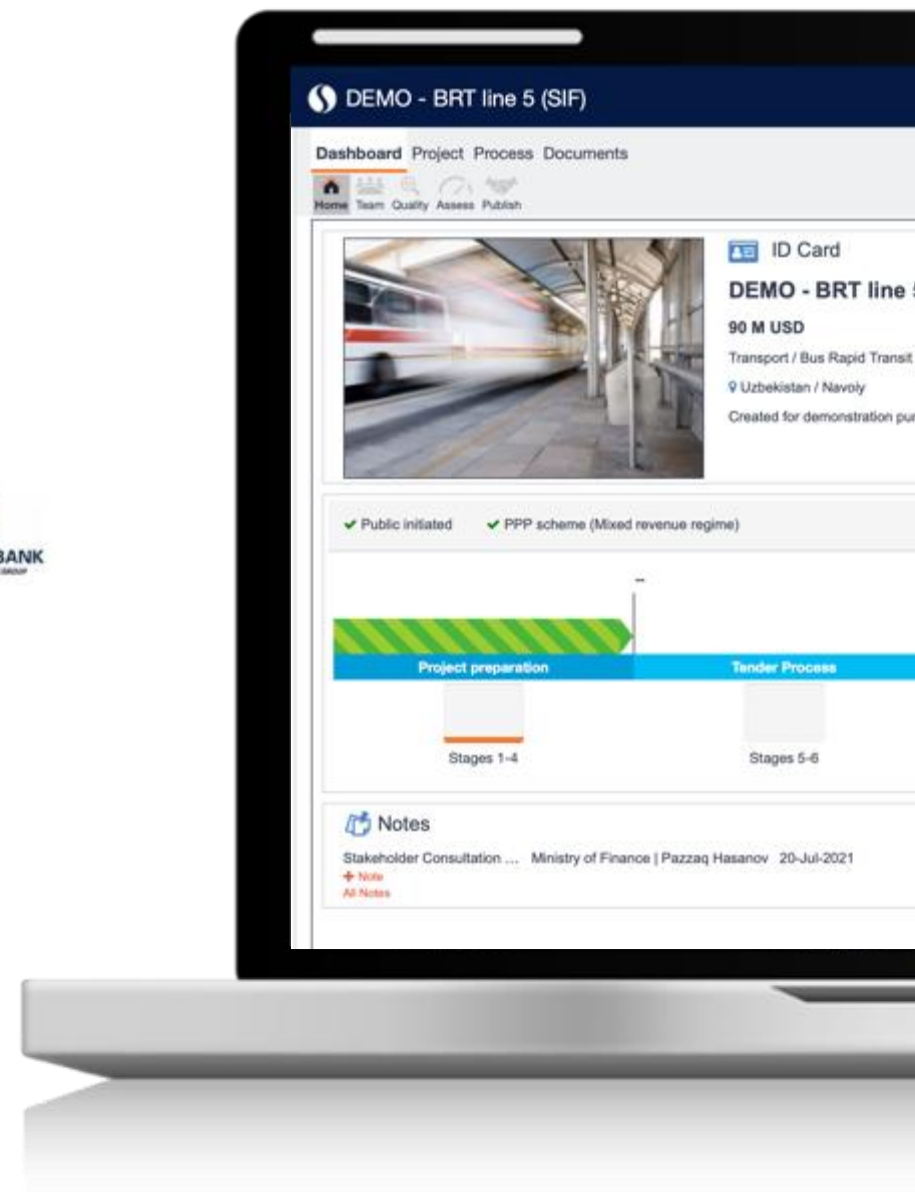


SOURCE

EMPOWERING GOVERNMENTS



Тамара Майерс — специалист по вопросам интеграции
Фонд устойчивой инфраструктуры — 15 мая 2025 г.



Основные преимущества SOURCE



Системный сбор проектных данных

Безопасная среда для совместной работы и «общий язык» взаимодействия с частным сектором

Совместимость информационных систем

Структурированный обмен данными между министерствами, внутренними базами данных и внешними цифровыми платформами

Адаптация под национальные условия

Внедрение международных стандартов и передового опыта с возможностью настройки под потребности конкретной страны и рабочего процесса.

Развитый портфель инвестиционных проектов

Многосторонняя платформа для устойчивой инфраструктуры



«SOURCE — это глобальная и масштабируемая цифровая платформа, размещённая под эгидой Организации Объединённых Наций, которая служит уникальным инструментом распространения лучших мировых практик в области подготовки инфраструктурных проектов.

Её подход, основанный на структурированных данных, направлен на повышение подотчётности и прозрачности, а также поддержку обоснованного принятия решений в соответствии с местными, региональными и международными стандартами”


- *Публикация Азиатского банка развития
Декабрь 2023 г.*



Участие SOURCE на международных платформах

Группа по инфраструктуре G20

18 июля 2020 года министры финансов и главы центральных банков стран G20 (FMCBG) подчеркнули ключевую роль многосторонней платформы SOURCE.



Группа по инфраструктуре G20

В настоящее время мы являемся соавторами одного из результатов по приоритету 1 — «Формирование инвестиционно-привлекательного пула инфраструктурных проектов» в рамках председательства ЮАР в G20 в 2025 году.




Партнёрство G7 по глобальной инфраструктуре и инвестициям

В рамках председательства Японии в G7 в 2023 году инициатива PGII признала платформу SOURCE важным инструментом для повышения качества, стандартов и управления инфраструктурными проектами.

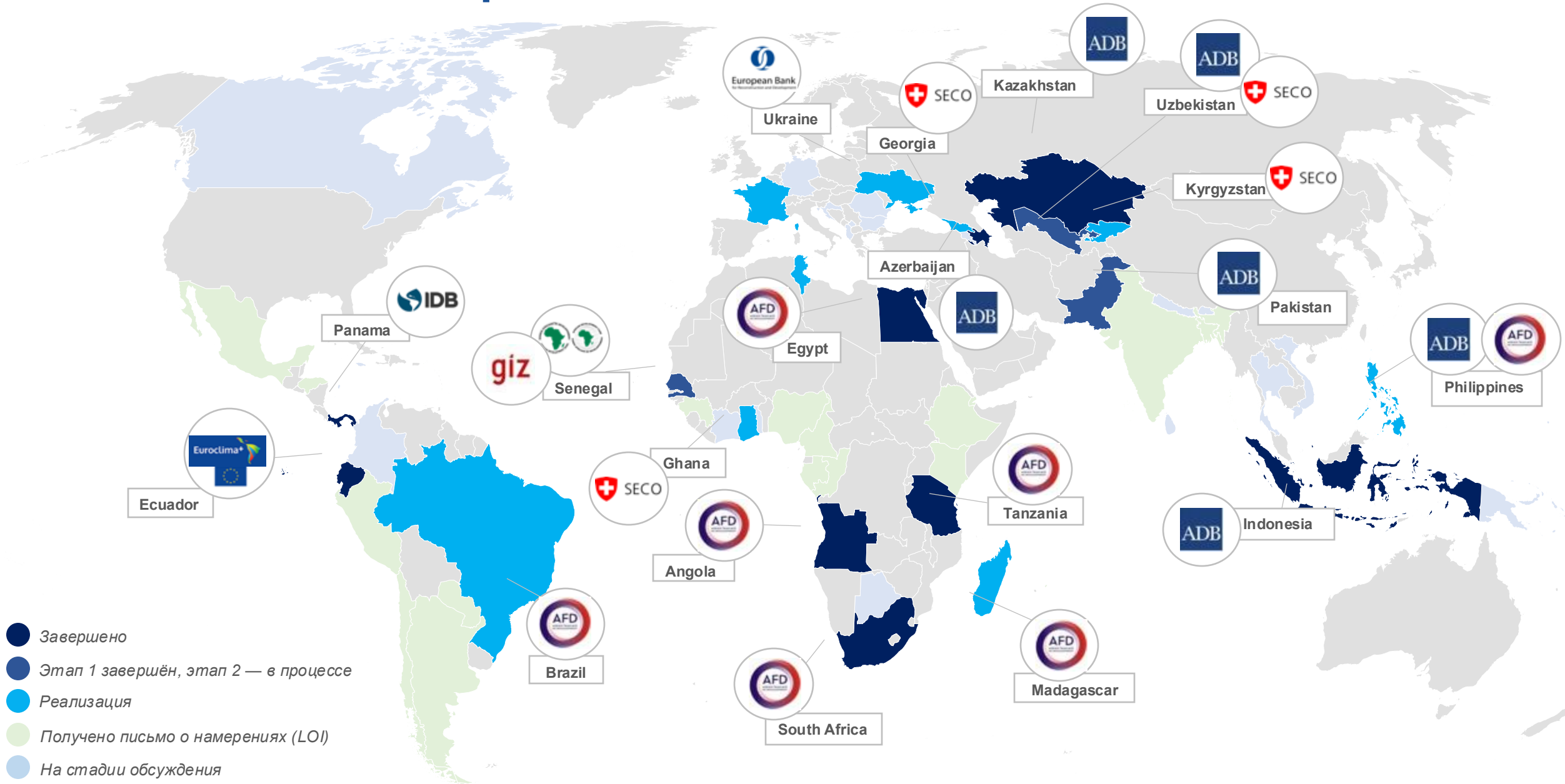


Симпозиум БРИКС по инвестициям в инфраструктуру

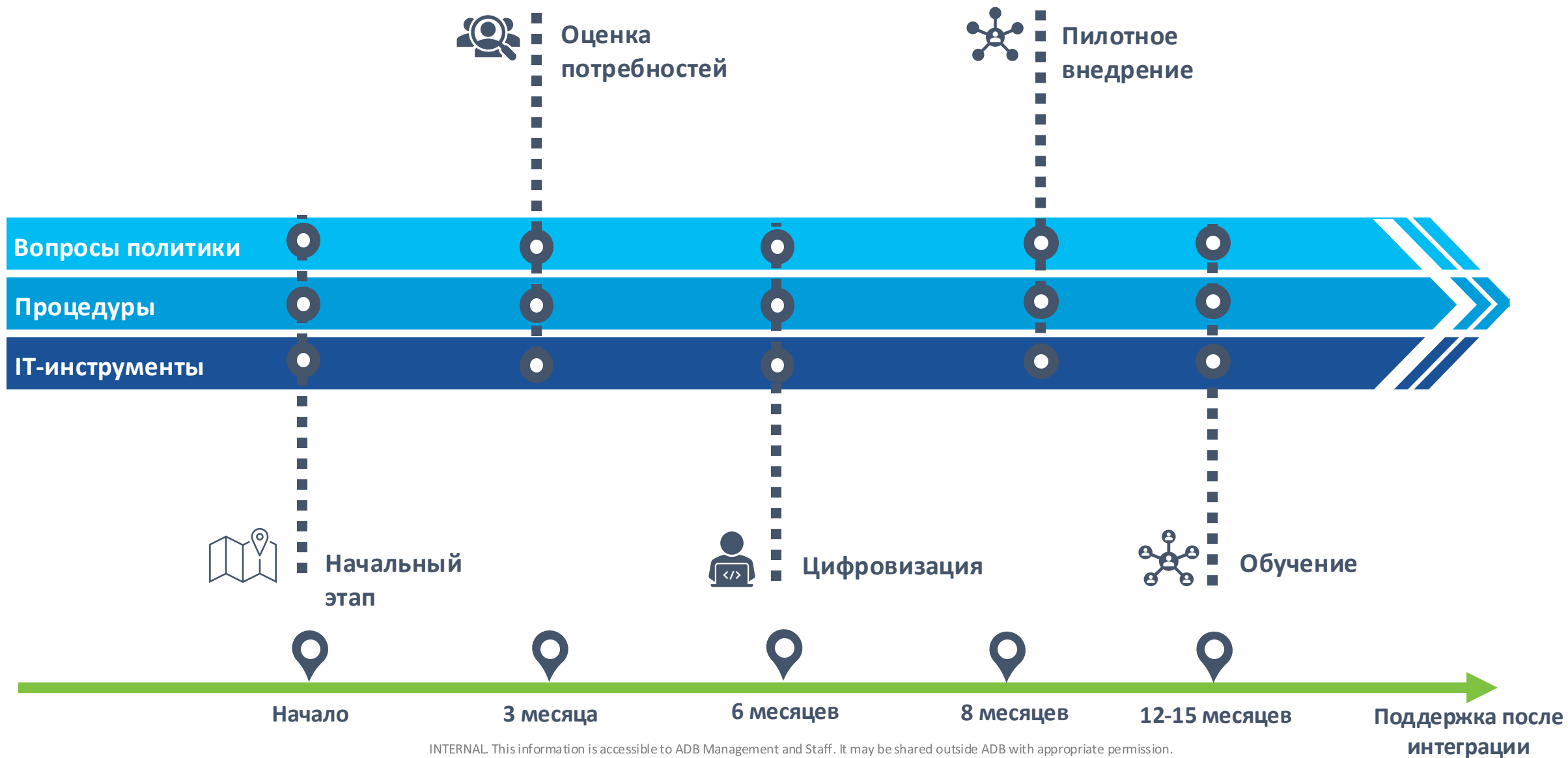
В сентябре 2023 года платформа SOURCE была представлена на форуме БРИКС как пример использования цифровых технологий для развития пула инфраструктурных проектов.



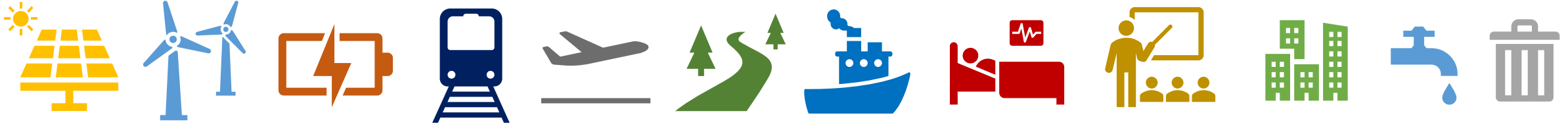
Охват SOURCE по странам



Стандартная интеграция | Поэтапный подход



Платформа SOURCE охватывает весь спектр инфраструктурных направлений



ЭНЕРГЕТИКА

Аккумуляторные хранилища
Биомасса
Плотины
Геотермальная энергия (высокотемпературная / среднетемпературная / низкотемпературная)
Линии электропередачи
Малые ГЭС (русловые)
Солнечные электростанции
Прибрежные ветропарки
Наземные ветропарки

ТРАНСПОРТ

Аэропорты
Мосты
Скоростные автобусные линии (BRT)
Парковки
Сухопутные порты
Электробусы
Автострады
Межрегиональные железные дороги
Лёгкий рельсовый транспорт
Высокоскоростной транспорт
Метро
Речные паромы
Автомобильные дороги
Морские порты
Тоннели

СОЦИАЛЬНАЯ ИНФРАСТРУКТУРА

Больницы
Жильё
Исправительные учреждения
Школы
Туристическая инфраструктура

ГОРОДСКАЯ ИНФРАСТРУКТУРА

Сети централизованного отопления и охлаждения
Энергоэффективность зданий
Реновация городской среды
Уличное освещение

ВОДА И УТИЛИЗАЦИЯ ОТХОДОВ

Опреснение
Ирригация
Объекты по переработке твёрдых отходов
Очистка сточных вод
Водоснабжение



Прочее



Международные передовые практики, интегрированные в платформу SOURCE

- Индикаторы качественного инвестирования в инфраструктуру (G20 Quality Infrastructure Investment Indicators);
- Критерии устойчивой инфраструктуры Межамериканского банка развития (IDB);
- Подход Международной финансовой корпорации (IFC) к ESG аспектам;;
- Климатические положения Парижского соглашения и национально определяемые вклады (NDCs);
- Оценка готовности проекта (Project Readiness Assessment, PRA);
- Методика шлюзового подхода из Руководства APMG по ГЧП,
- База данных и сравнительные отчёты Всемирного банка по ГЧП (PPPI Database);
- Знания и принципы ГЧП от ОЭСР (OECD PPP Principles);
- Принципы «Экватора» (Equator Principles);
- Инструмент P-FRAM от МВФ;
- Матрица распределения рисков ГЧП от GIH;
- Руководство Всемирного банка по договорным положениям в ГЧП;
- Подход UNEP FI к финансированию с положительным воздействием (Positive Finance).



Partners

Техническая экспертиза (более 8 000 комментариев к шаблону)



Международные партнеры



КОНТАКТЫ



Tamara Myers
tmyers@sif-source.org



<https://public.sif-source.org>



Christophe Dossarps
cdossarp@sif-source.org



13 ch. des Serves
1228 Geneva, Switzerland



Top 12 Priority Projects

Ngqura Port Liquefied Natural Gas (LNG)



The Port of Ngqura (PoN) is amongst three ports that have been identified as suitable for LNG importation. As part of the Gas to Power Programme, TNPA intends to roll out the development of Port infrastructure (marine and landside) for an LNG Import Terminal.

Project Value: R2.1 Bn

ISA Support: Project Preparation support for the development of a pre-feasibility study,

Project Ukuvuselela (High-Capacity Rail)



Gauteng–Eastern Cape high-capacity rail corridor for automotive sector.

Project Value: R7 Bn

ISA Support: Project Preparation support for the development of a bankable business case.

Amatola Bulk Water Augmentation



Upgrade of five (5) Water Treatment Plants to increase provision of bulk water supply to communities.

Project Value: R6.83 Bn

ISA Support: Project Preparation support for the development of a bankable business case.



Registro Nacional de Proyectos APP

Shows 10 entries Search:

Nombre	Sector	Subsector	Ubicación	Estado	Publicación
1. CORREDOR VIAL MANTA-QUEVEDO	Transporte	Carretera	Ecuador / Manabí, Guayas, Los Ríos	Estructuración	2024-06-03
2. CORREDOR VIAL MONTECRISTI - BÍLAGA - LA CADENA	Transporte	Carretera	Ecuador / Manabí	Estructuración	2024-06-04
3. CORREDOR VIAL PIFO - "Y" DE BAEZA	Transporte	Carretera	Ecuador / Pichincha, Napo	Estructuración	2024-06-04
4. VIADUCTO SUR DE GUAYAQUIL	Transporte	Carretera	Ecuador / Guayas	Estructuración	2024-08-13
5. CORREDOR VIAL BAHÍA - COJIMBES	Transporte	Carretera	Ecuador / Manabí	Estructuración	2024-06-04
6. CORREDOR VIAL AMBATO - BAÑOS - PUYO	Transporte	Carretera	Ecuador / Tungurahua, Pastaza	Estructuración	2024-06-04
7. CORREDOR VIAL LOJA - CATAMAYO	Transporte	Carretera	Ecuador / Loja	Estructuración	2024-06-04
8. TERMINAL MULTIPROPÓSITO DEL PUERTO COMERCIAL DE ESMERALDAS	Transporte	Puerto marítimo	Ecuador / Esmeraldas	Estructuración	2024-06-04
9. CORREDOR VIAL "BUENA FE - BABAHYOY - JUAN"	Transporte	Carretera	Ecuador / Los Ríos	Planificación y Elegibilidad	2025-02-27
10. TERMINAL GRANELERO MULTIPROPÓSITO DE GUAYAQUIL	Transporte	Puerto marítimo	Ecuador / Guayas, Guayaquil	Planificación y Elegibilidad	2025-02-27

Showing 1 to 10 of 12 entries Previous **1** 2 Next

Desarrollado por SOURCE

Español

Contacto Ciudadano Digital	Portal Trámites Ciudadanos	Sistema Nacional de Información (SNI)
EL NUEVO ECUADOR		Plataforma Gubernamental de Gestión Financiera - Bloque Verde, piso 10. Quito - Ecuador Teléfono: 0225 3854036

Pipeline

powered by  **SOURCE**
FOR SUSTAINABLE INFRASTRUCTURE

Show entries

Search:

Name	Sector	Subsector	Location	Status	Publication
150 MWt solar photovoltaic power plant in Namangan region	Energy	Solar Array	Uzbekistan / Namangan	Project Definition	2022-12-06
13 public schools in Tashkent city and Tashkent region	Social Infrastructure	School	Uzbekistan / Tashkent	Project Definition	2022-12-06
Radiotherapy medical centres in Fergana, Khorezm and Samarkand regions	Social Infrastructure	Hospital	Uzbekistan / Fergana, Samarkand, Khorezm	Project Definition	2022-12-05
Multiprofile hospital in Fergana region	Social Infrastructure	Hospital	Uzbekistan / Fergana	Project Definition	2022-12-02
Modernization and management of heating supply system in Tashkent city	Urban Services	District Heating (Cooling) Network	Uzbekistan / Tashkent	Project Preparation	2022-12-02
Hemodialysis service centres in Khorezm, Tashkent and Karakalpakstan	Social Infrastructure	Hospital	Uzbekistan / Tashkent, Karakalpakstan, Khorezm	Project Definition	2022-12-02
Establishment of hospitals in Andijan and Bukhara regions - ADB	Social Infrastructure	Hospital	Uzbekistan / Andijan, Bukhara	Project Definition	2022-12-02



The United Republic of Tanzania
Public Private Partnership Centre
 (PPPC)

[HOME](#)[ABOUT US](#) +[LEGAL FRAMEWORK](#) +[PPP PIPELINE](#) +[RESOURCES](#) +[INVITATION TO INVEST](#) +[PODCAST](#)[MEDIA](#) +[HOME](#) ▶ [PPP PIPELINE](#) ▶ [SOURCE PLATFORM DISCLOSURE](#)

|| PPP PIPELINE

Pipeline

Show entriesSearch:

Name	Sector	Subsector	Location	Status	Type of initiative
DART PHASE 2	Transport	Bus Rapid Transit	United Republic of Tanzania / Dar-Es-Salaam	Project Definition	Public
Construction of the Tanga- Arusha- Musoma Standard Gauge Railway Li	Transport	Intercity Rail	United Republic of Tanzania / Tanga, Arusha City, Musoma	Project Definition	Public





Pipeline



Русский ▾

Show 10 ▾ entries

Search:

НАИМЕНОВАНИЕ ПРОЕКТА	СЕКТОР	ВИД ОБЪЕКТА	РАСПОЛОЖЕНИЕ	СТАТУС	ВИД ИНИЦИАТИВЫ	ТИП
<input type="text"/>	<input type="text"/>	<input type="text"/>	<input type="text"/>	<input type="text"/>	<input type="text"/>	<input type="text"/>
Эндоскопическое оборудование в мед. учреждения Павлодарской области	Социальная инфраструктура	Больница	Kazakhstan / Павлодар	Планирование проекта	ЧФИ	Но
Электроснабжение жилого массива с.Жамбыл Жамбылского района	Социальная инфраструктура	Другой	Kazakhstan / Жамбыл	Постинвестиционный период	Конкурс	Но
Электронный магазин в учреждениях УИС	Другой	Другой	Kazakhstan	Постинвестиционный период	ЧФИ	Но
Школа на 2000 мест в микрорайоне "Сарыарка"	Социальная инфраструктура	Школа	Kazakhstan / Атырау	Постинвестиционный период	Конкурс	Но
Школа на 2000 мест в микрорайоне "Нурсая"	Социальная инфраструктура	Школа	Kazakhstan / Атырау	Постинвестиционный период	Конкурс	Но

