



# Интеллектуальная таможня и применение новых технологий в таможне Китая

Жунсинь ЧЖОУ

Главное таможенное управление Китайской Народной Республики (GACC)

5 июня 2026 г.

# Содержание

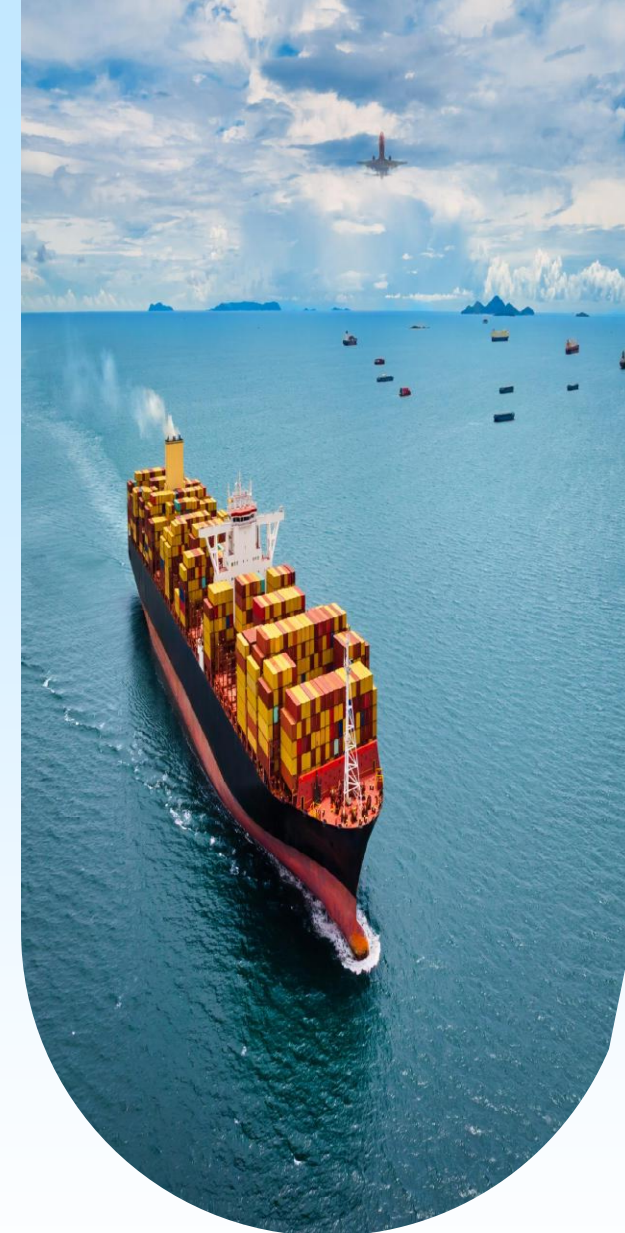


**1.** Концепция и ключевые элементы построения интеллектуальной таможни

**2.** Достижения в обеспечении национальной безопасности и содействии развитию

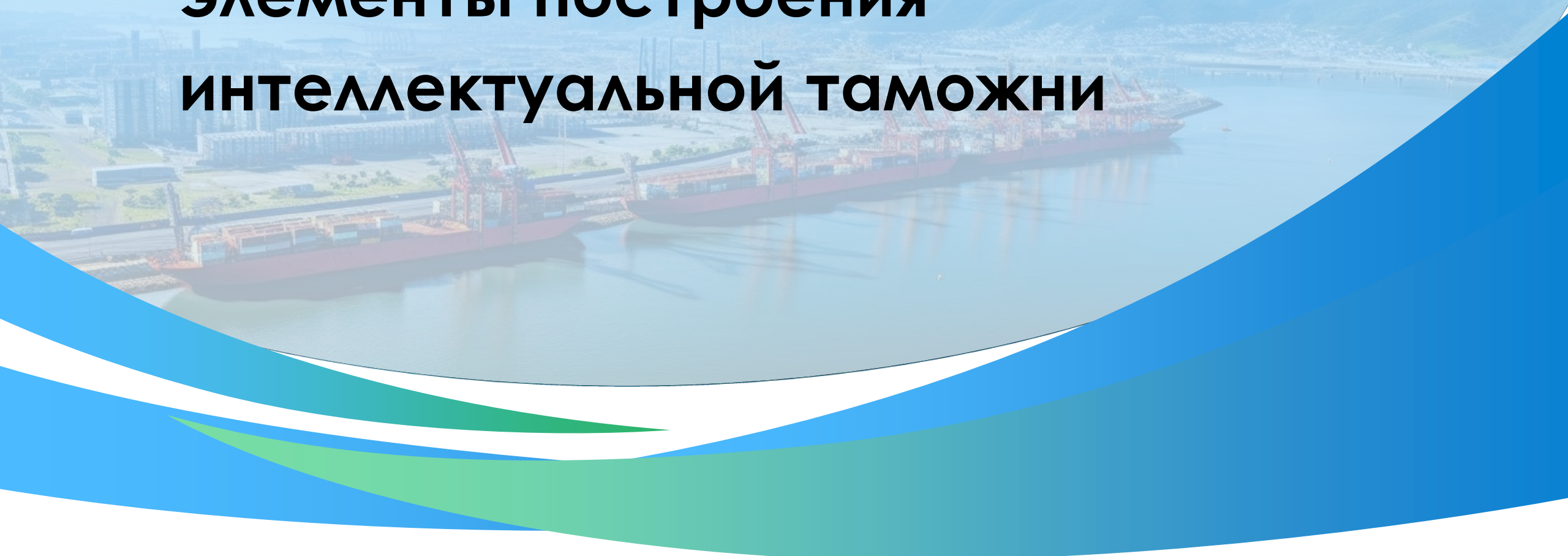
**3.** Применение ИИ в таможне Китая

**4.** Передовая практика таможни





# Концепция и ключевые элементы построения интеллектуальной таможни



# Концепция и ключевые элементы интеллектуальной таможни



Охватывает четыре ключевые области: надзор, предотвращение рисков, услуги и сотрудничество.

01

## Сквозной контроль на основе отслеживания потоков

Интеграция таможенного контроля в корпоративные операционные процессы и международную торгово-логистическую деятельность для упрощения процедур таможенного оформления.

02

## Комплексное, многомерное и единое управление рисками

На основе анализа больших данных осуществляется выявление, оценка и управление рисками в целях обеспечения соблюдения требований и ускорения процессов.

03

## Комплексные, эффективные и удобные услуги

Обеспечение модернизации механизма «Единого окна» на основе ИИ и интеграция процедур различных государственных органов.

04

## Скоординированное и бесперебойное взаимодействие на всех уровнях

Осуществление надзора за операциями в режиме реального времени, многоуровневого и категоризированного анализа данных, мониторинга аномалий и повышение эффективности работы.



# **Достижения в обеспечении национальной безопасности и содействии развитию**

# Обеспечение национальной безопасности



## Защита государственных границ с применением ИИ

1

Кластеры интеллектуальных моделей интегрированы в таможенную операционную систему, что позволяет осуществлять оперативный анализ рисков по 100% таможенных деклараций.

3

Анализ изображений на основе ИИ для распознавания различных видов товаров и повышения эффективности выявления контрабанды.

2

Применение технологий ИИ для проверки документов и сертификатов, проведения комплексного логического анализа данных и выявления более 100 видов сертификатов из 42 стран.



# Совершенствование механизмов содействия торговле



## Комплекс инициатив по повышению эффективности таможенного оформления

1

Платформа обслуживания по принципу «единого окна»

3

Содействие обмену информацией в сфере портовой логистики

2


Внедрение модели дистанционного видеоинспектирования для ускорения таможенного оформления свежей сельскохозяйственной и продовольственной продукции.

4

Внедрение «умной» системы оформления пассажиров, обеспечивающей бесконтактное прохождение процедур благодаря интеллектуальному мониторингу.



# Углубление международного сотрудничества



WCO | SMART CUSTOMS | 中国海关 | CHINA CUSTOMS

About Resources Tech Talks Synergies Forums

Enter your keywords here

About The WCO Smart Customs Project

## The WCO Smart Customs Project

World Customs Organization

### SMART CUSTOMS PROJECT

Empowering Customs through disruptive technologies



## 金砖国家“智慧海关”示范中心网

### BRIGS SMART CUSTOMS CENTER OF EXCELLENCE

当前位置: 首页 > 金砖国家“智慧海关”实践

#### Передовая практика интеллектуальной таможни



Применение интеллектуальных средств аутентификации для осуществления трансграничного контроля за перемещением произведений искусства.



Автоматизированный сквозной контроль импорта навалочных полезных ископаемых на всех этапах посредством онлайн-инспектирования.



Использование высокоинтегрированных радиолокационных технологий для повышения эффективности контроля при перевозках живых экзотических животных.



# Применение ИИ в таможне Китая





# От технической основы к практическому внедрению в бизнес-процессы

Информационная  
основа



Мощные  
вычислительные  
процессы



Платформа



Сценарии  
применения



Большая  
модель



Интеллектуальный  
агент



# **Передовая практика таможни**

**Практическое применение в работе  
Шанхайской таможни**

# Выявление рисков на основе ИИ



1

## Цифровое преобразование и обработка информации

Таможенное законодательство, регуляторные требования и правила классификации товаров.

2

## Обучение большой модели ИИ для таможенного оформления

Данные таможенных деклараций.

4

## Адресное реагирование на риски

Автоматический выпуск деклараций с низким уровнем риска, при этом применение точечных мер контроля в отношении объектов с высоким уровнем риска.

3

## Выявление признаков рисков

Неправильная классификация товаров, аномалии в декларационных данных.

# Интеллектуальная система обнаружения вредных организмов



1

Мультимодальный обучающий набор данных

2

Векторное представление изображений

3

Построение нейросетевой модели



4

Биометрическая классификация





# Спасибо за внимание

Главное таможенное управление  
Китайской Народной Республики