



**European  
Investment  
Bank**

*The EU bank*

**Европейский  
инвестиционный  
банк**

# Роль и потенциал ЕИБ в оказании помощи региону ЦАРЭС по вопросам безопасности дорожного движения

Второй семинар по безопасности дорожного движения  
16-18 августа 2016 г.  
Куала-Лумпур

Пер МАТИАСЕН

## Что такое ЕИБ?

- Банк Европейского Союза
- Специальные знания и ресурсы, чтобы изменить к лучшему будущее Европы и ее партнеров
- Поддерживает целесообразные инвестиции, подкрепляющие достижение целей политики ЕС



## Бизнес-модель и добавленная стоимость

- **Институт с рейтингом "тройное А"**, переносящий финансовые преимущества на проекты, соответствующие направлениям политики ЕС.
- **Институт, руководствующийся политиками ЕС**, фокусирующийся на проектах, отвечающих, как национальным приоритетам, так и приоритетам ЕС.
- **Длительный опыт** (с 1963 г.) работы со странами-партнерами.
- **Знак качества ЕИБ**: собственные технические знания (технические, экономические, финансовые, экологические) для реализации и распространения наилучшей практики.

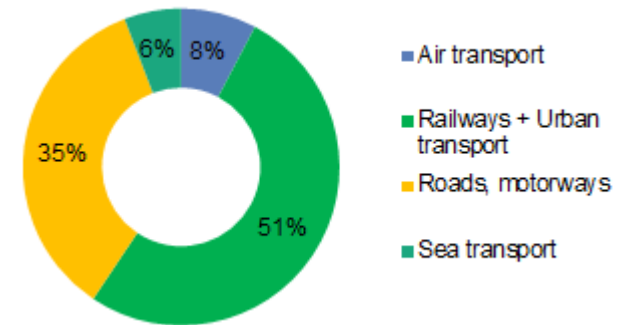
## Три общих цели

- Развитие частного сектора, в частности, поддержка МСП.
- Развитие социальной и экономической инфраструктуры, включая дороги и автомагистрали.
- Смягчение изменения климата и адаптация: возобновляемая энергия, энергоэффективность и устойчивый транспорт.



## Деятельность ЕИБ в ЕС и за его пределами

- Суммарный годовой объем кредитования: приблизительно 80 млрд. евро.
- Кредитование в / за пределами ЕС: 90/10
- 35% транспортных инвестиций направлены на дороги
- Автомобильный транспорт в странах ЦАРЭС входит в сферу текущего мандата на 2014 – 2020 гг.
- Мандат на внешнее кредитование в 2014-2020 гг. предусматривает около 4,8 млрд. евро для Восточного сопредельного региона и 182 млн. евро для Центральной Азии.



## Рамки финансирования

- Связанное с проектами
- Финансирование компонентов основных средств
- ЕИБ кредитует до 50% общей стоимости проекта
- Тесное сотрудничество с другими финансовыми институтами.

## Критерии приемлемости

- Экономическая обоснованность
- Техническая жизнеспособность
- Экологическая безопасность
- Финансовая устойчивость
- Применение соответствующих процедур закупок.

## Продукты и выгоды

- Крупные **суммы**
- Широкий спектр **валют**
- Длительные **сроки погашения** – до 25 лет, с индивидуально подобранными льготными периодами
- Привлекательные **процентные ставки**
- Низкие **комиссионные**
- **Комбинированное финансирование** с другими МБР и источниками финансирования
- Возможности предоставления **грантов** на ТП и нефизические компоненты

## Политики безопасности дорожного движения ЕИБ и план действий

- Безопасность дорожного движения входит в число целей политики ЕС
- Необходимость проведения аудитов безопасности дорожного движения в отношении проектов отражена в Транспортной политике ЕИБ (2011)
- В отношении проектов за пределами ЕС, аудиты БДД являются обязательными для всех дорожных, в соответствии с принципами, определенными в Директиве ЕС по безопасности дорожного движения
- План действий по БДД: Увеличение объема инвестиций в БДД, рационализация вопросов безопасности в операциях ЕИБ, международное сотрудничество
- Руководство ЕИБ по безопасности дорожного движения, излагающее требования.

## Требования к проектам за пределами ЕС

- Оценка воздействия безопасности дорожного движения (ОВБДД)
- Аудиты БДД (АБДД) по предварительному проекту и рабочим чертежам, перед завершением и на начальном этапе эксплуатации
- Оценки безопасности пешеходов (ОБП) в конкретных случаях
- В состав групп проектировщиков, надзора и подрядчика должно входить компетентное лицо, ответственное за вопросы БДД.



## Внимание вопросам БДД при проектировании и строительстве:

*Определять недостатки до завершения проектов*



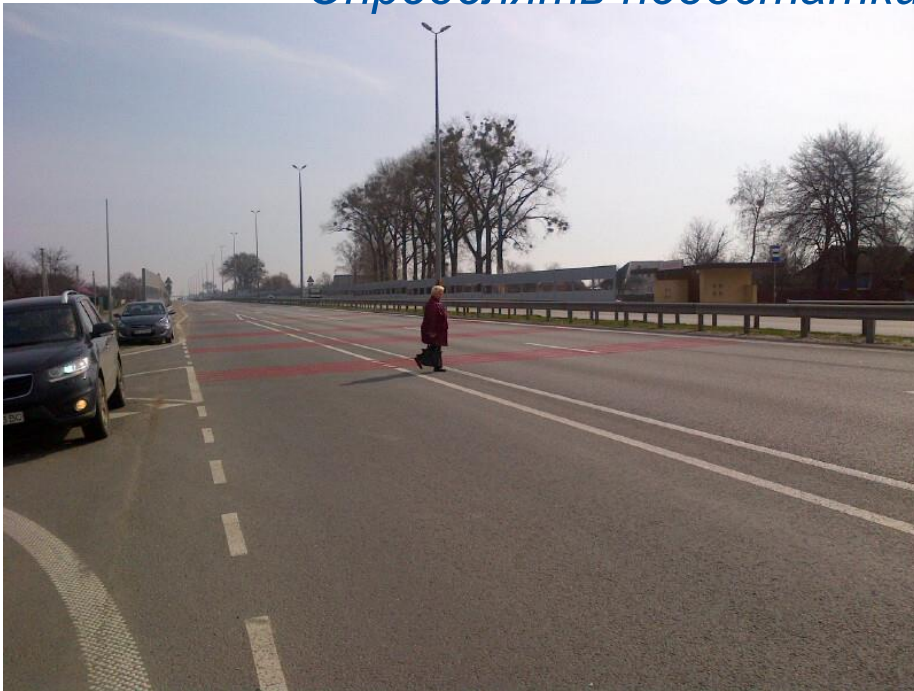
Четырехсторонние скрещения скоростных дорог



Динамические кольцевые развязки в городских районах,  
Отсутствие полос для велосипедистов

## Внимание вопросам БДД при проектировании и строительстве:

*Определять недостатки до завершения проектов*



**Отсутствие условий для пешеходов и других уязвимых участников движения**



**Небезопасный пешеходный переход**

## Внимание вопросам БДД при проектировании и строительстве:

*Определять недостатки до завершения проектов*



Picture no. 3.4.1: Road section at km 22+200 - km 23+900 with access road (blue color)



Picture no. 3.4.2: Road section at km 25+200 - km 28+600 with access road (blue color)



**Частое примыкание местных дорог к скоростным дорогам**

**Левые повороты и места для разворота на автострадах**

## Подход на основе безопасных систем

*Эффективно разделять или безопасно объединять*



**Эффективное разделение  
пользователей автодорог**



**Безопасная интеграция  
пользователей автодорог**

## Как ЕИБ может поддержать БДД в рамках кредитных операций

- Внедрять наилучшую практику ЕС, опираясь на обширный и разнообразный опыт ЕИБ в этом секторе
- Включить БДД в число основных направлений инфраструктурных операций ЕИБ посредством реализации *Руководства ЕИБ по безопасности дорожного движения*
- Расширить текущую деятельность ЕИБ по кредитованию, комбинированному финансированию и консультированию в поддержку проектов по повышению безопасности дорожного движения.

## Расширение кредитования и комбинированного финансирования

- ЕИБ может финансировать проекты строительства и реабилитации автодорог с компонентами БДД
- ЕИБ может также обеспечить финансирование специализированных проектов и программ по безопасности дорожного движения, имеющих достаточный объем (30+ млн евро за пределами ЕС)
- Это открывает возможность для инвестиций в программы БДД и реабилитации дорог, охватывающие отдельную дорогу или районы, где сокращение количества ДТП обеспечит значительные выгоды и внесет вклад в повышение рентабельности программ
- Сопутствующие нефизические компоненты, такие, как техническая помощь, наращивание потенциала и информационные кампании, также рассматриваются, как приемлемые издержки.

## Специализированные проекты по безопасности дорожного движения

- Повышение БДД, как главная цель
- Имеющиеся проблемы с ДТП могут быть задокументированы
- Цели проекта и ожидаемые, измеримые результаты могут быть обоснованы

Минимальным требованием является **анализ ДТП**, включая контрольные показатели сокращения количества ДТП и предложенные меры по достижению этих показателей, **или полная Оценка воздействия безопасности дорожного движения.**

### Проекты на Южном Кавказе

- **Армения – модернизация шоссе М6** включает компонент БДД стоимостью 3 млн евро для работ на опасных участках на национальных дорогах. К этой сумме может быть добавлена такая же сумма от АБР, который финансирует часть коридора.
- **Аудиты БДД** являются неотъемлемой частью процесса проектирования проектов, финансируемых Банком
  - Грузия, Восток-Запад I и II,
  - Армения, Дорожный коридор Север-Юг (2 очереди)



Picture no. 3.3.2.3: Existing situation



Picture no. 3.3.2.4: Auditor proposal

## Украина

- Программа Европейские дороги II, финансируемая ЕИБ/ЕБРР, включает **аудиты БДД** и конкретные **меры по БДД**;
- ЕИБ инициировал **проект БДД ЕРТА**, который включает
  - Национальную систему аудита БДД
  - Новые и более безопасные стандарты проектирования
  - Коммуникационные кампании по БДД
  - Нарращивание потенциала
  - Улучшение данных по ДТП
  - ЕД II используется в качестве практического примера для обучения и разработки процедур.

Modernization and Safety Improvements of the Road Network in Ukraine – Technical Assistance

EIB - TA2015013 UA EST

Inception Report



**Пер МАТИАСЕН** – старший инженер сектора  
Департамент мобильности, Отдел стратегических дорог  
Тел. (+352) 437988294, e-mail [p.mathiasen@eib.org](mailto:p.mathiasen@eib.org)

**Вирджил НАЕ** – постоянный представитель  
Региональное представительство, Китай  
Тел. (+352) 437985266, e-mail [v.nae@eib.org](mailto:v.nae@eib.org)

**Лионель РАПАЛЬ** – заместитель начальника отдела  
Кредитные операции, Восточные соседи и Центральная Азия  
Тел.: (+352) 437986872, e-mail: [l.rapaille@eib.org](mailto:l.rapaille@eib.org)

**Себастьян ХУССОН де САМПИНЫ** - постоянный представитель,  
Региональное представительство для Южного Кавказа  
Тел. (+995) 599983560, e-mail [tbilisi@eib.org](mailto:tbilisi@eib.org)